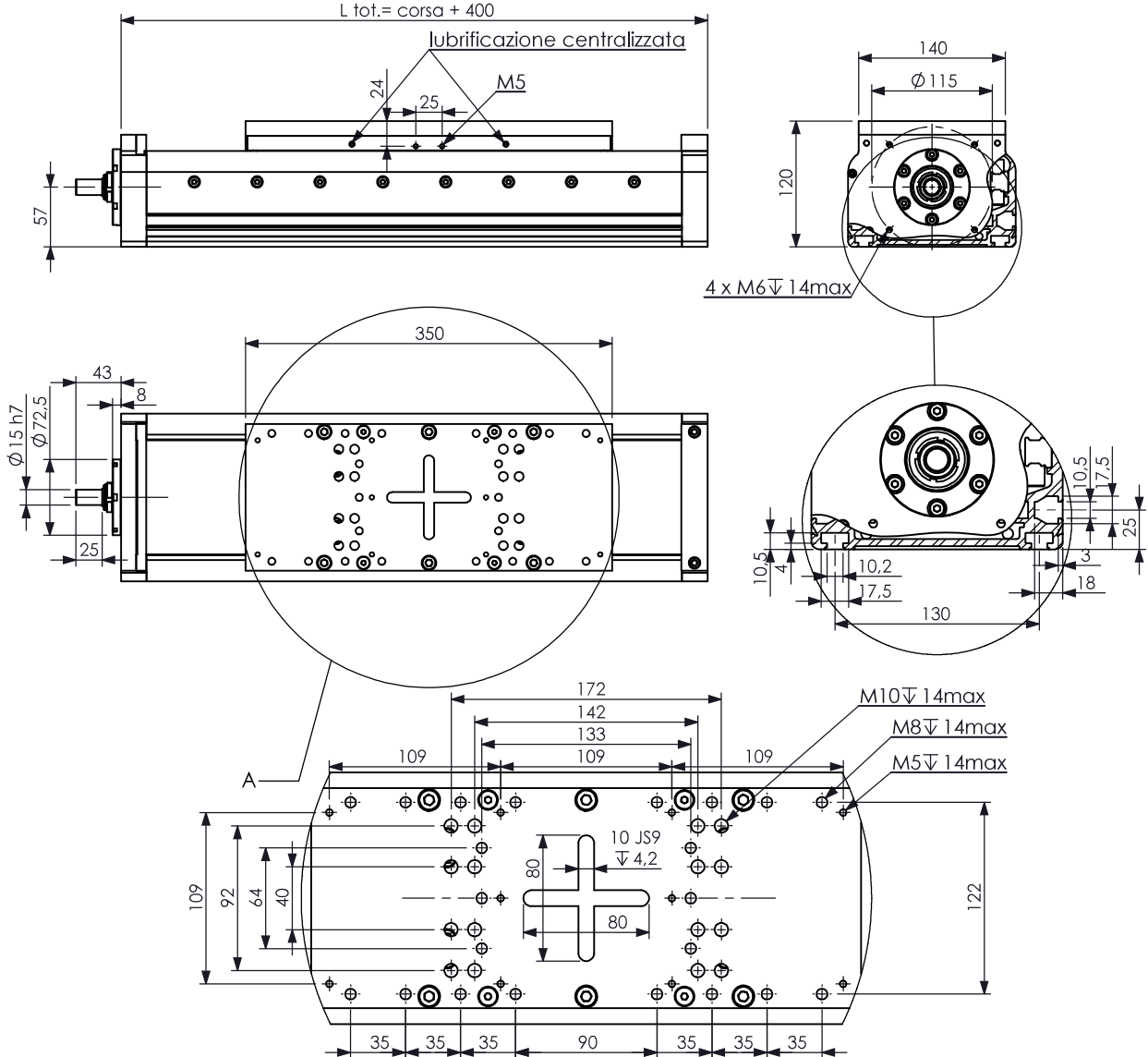


LV160-350

Unità di traslazione a vite RDS su guide a riciclo di sfere

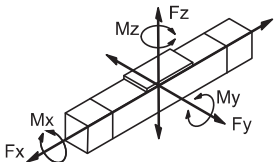
LITEK®



PESI	
Modulo a corsa zero	14 Kg
Ogni 100mm di corsa aggiuntiva	1,385 Kg
Carro mobile	6,44 Kg

DATI TECNICI	
Velocità max***	1m/s (p20)
Accelerazione max***	20m/s ² *
Ripetibilità	0,03
Precisione	0,05
Coppia di distacco	2 Nm
Corsa max	2500mm**
Corsa per giro	5/10/20mm
Trasmissione	vite RDS Ø25p5/10/20

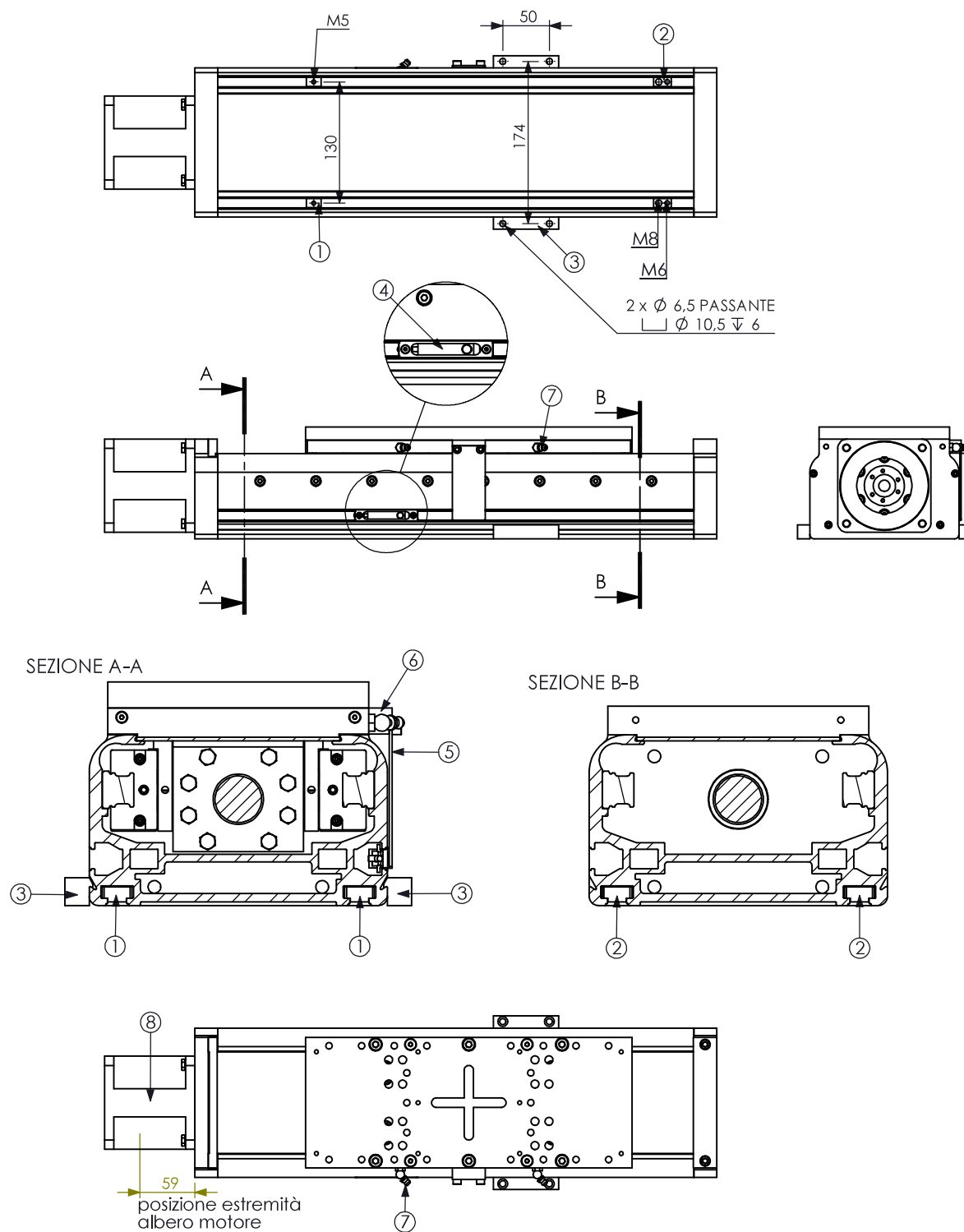
Carichi [N]	massimo dinamico***		
	di rottura		
Fx	Ø25 p5 => C=5100N Ø25 p10 => C=5100N Ø25 p20 => C=3750N	C0=12600 C0=12600 C0=8800	
Fy	6825	10238	
Fz	11333	17000	
Momenti [Nm]	massimo dinamico***		
	di rottura		
	Mx	480	724
	My	840	1261
Mz	1433	1950	



* valore massimo a vuoto

** corse superiori a richiesta

*** per applicazioni particolari contattare l'ufficio tecnico



Num. articolo	Num. parte	Descrizione
1	FZ000SM801	tassello M5
2	FZ000SM802	tassello M8-M6
3	FZ160SM336	semistaffa fissaggio
4	Sensore	vedi pagine 110-111 del catalogo
5	FZ160AS346	attivatore sensore
6	CR160SM327	staffa mobile
7	i5x90	ingrassatore
8	campana e giunto	