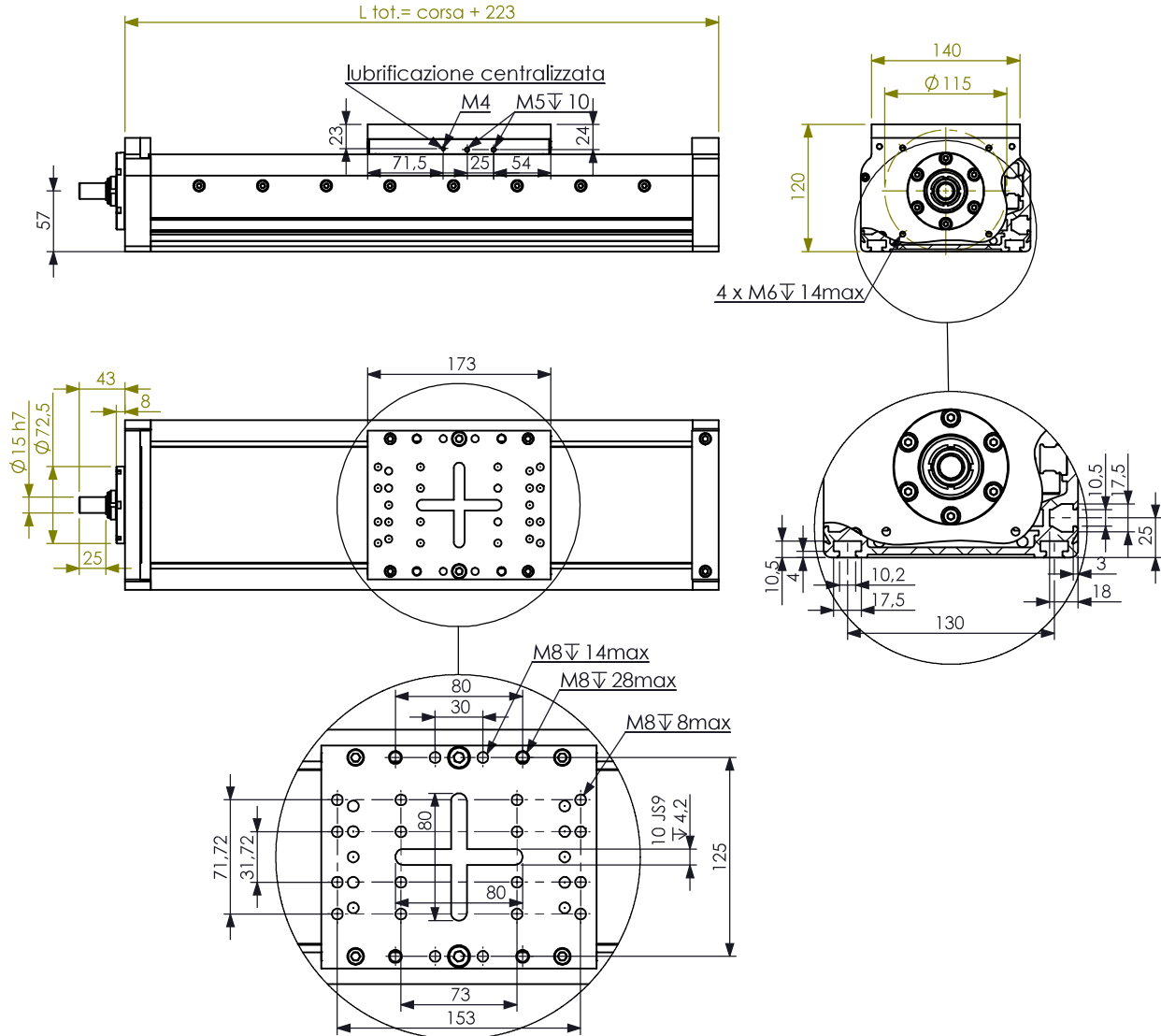


LV160-173T

DX - SX

LITEK®

Unità di traslazione a vite trapezia su guide a ricircolo di sfere

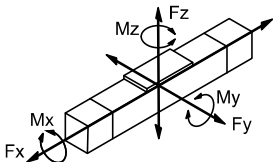


PESI

Modulo a corsa zero	9 Kg
Ogni 100mm di corsa aggiuntiva	1,385 Kg
Carro mobile	3,65 Kg

DATI TECNICI

Velocità max***	125m/s (p20)
Accelerazione max***	20m/s ² *
Ripetibilità	-
Precisione	-
Coppia di distacco	1,5 Nm
Corsa max	2700mm**
Corsa per giro	5mm
Trasmissione	vite TPN 25x5

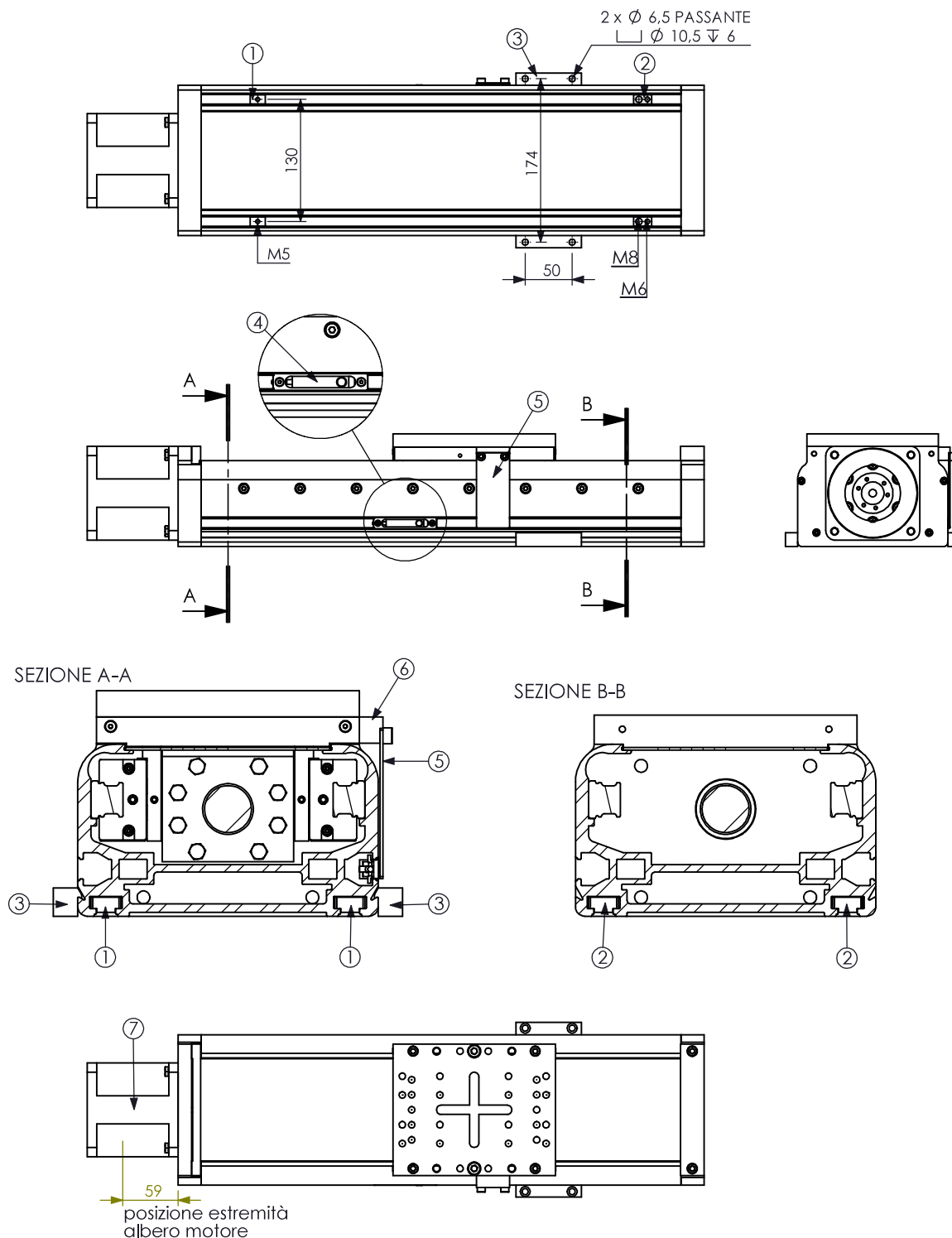


Carichi [N]	massimo dinamico***	di rottura
Fx	6000	
Fy	5443	8165
Fz	7560	11340
Momenti [Nm]	massimo dinamico***	di rottura
Mx	254	382
My	215	769
Mz	215	748

* valore massimo a vuoto

** corse superiori a richiesta

*** per applicazioni particolari contattare l'ufficio tecnico



Num. articolo	Num. parte	Descrizione
1	FZ000SM801	tassello M5
2	FZ000SM802	tassello M8-M6
3	FZ160SM336	semistaffa fissaggio
4	Sensore	vedi pagine 110-111 del catalogo
5	FZ160AS346	attivatore sensore
6	CR160SM327	staffa mobile
7	campana e giunto	