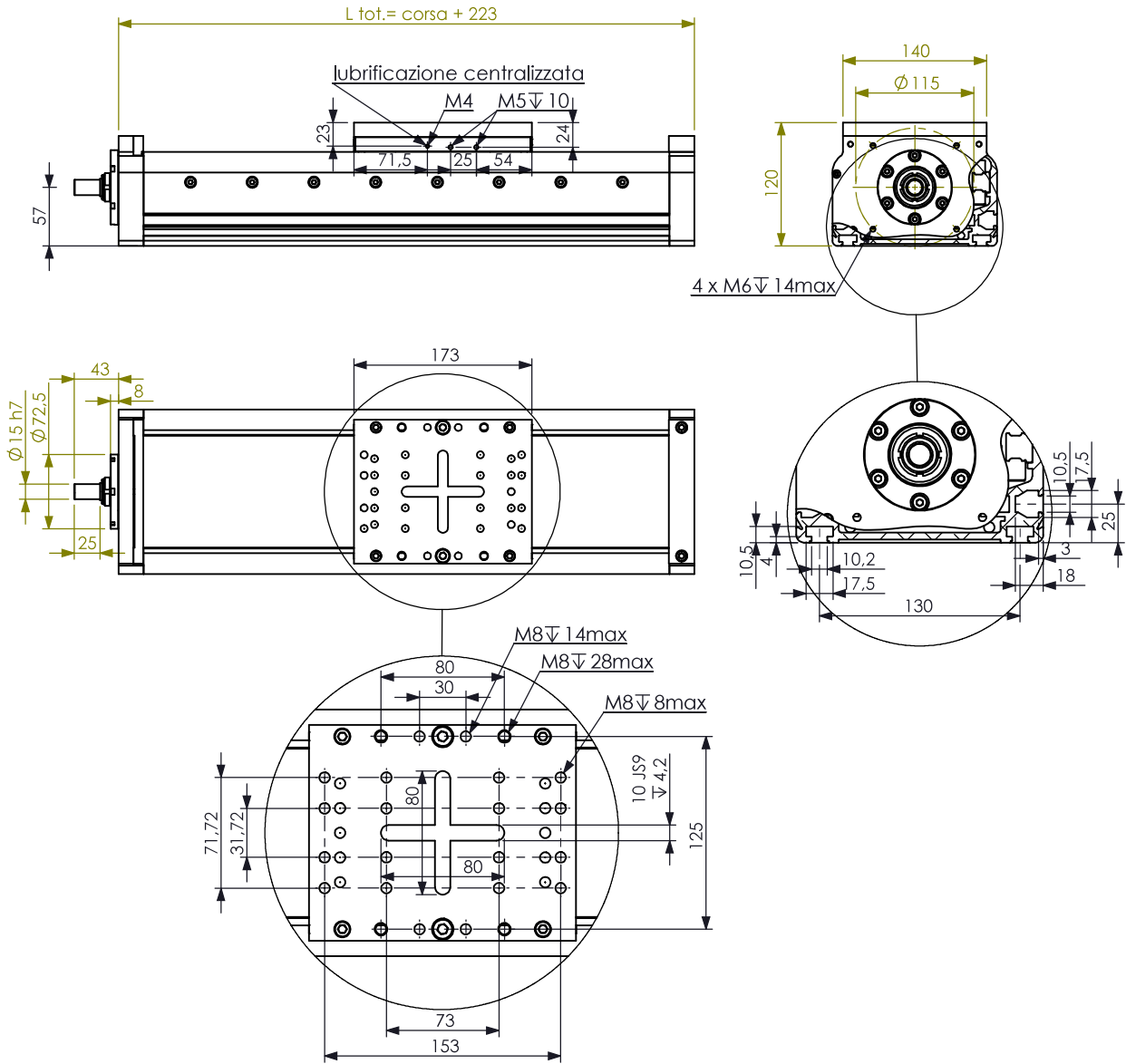


## LV160-173

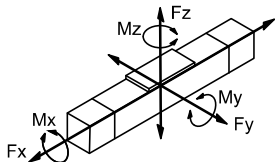
Unità di traslazione a vite RDS su guide a ricircolo di sfere

LITEK®



PESI	
Modulo a corsa zero	9 Kg
Ogni 100mm di corsa aggiuntiva	1,385 Kg
Carro mobile	3,65 Kg

Carichi [N]	massimo dinamico***		
	di rottura		
Fx	$\varnothing 25$ p5 => C=5100N $\varnothing 25$ p10 => C=5100N $\varnothing 25$ p20 => C=3750N	C0=12600 C0=12600 C0=8800	
Fy	5443	8165	
Fz	7560	11340	
Momenti [Nm]	massimo dinamico***		
	di rottura		
	Mx	254	382
	My	215	769
Mz	215	748	

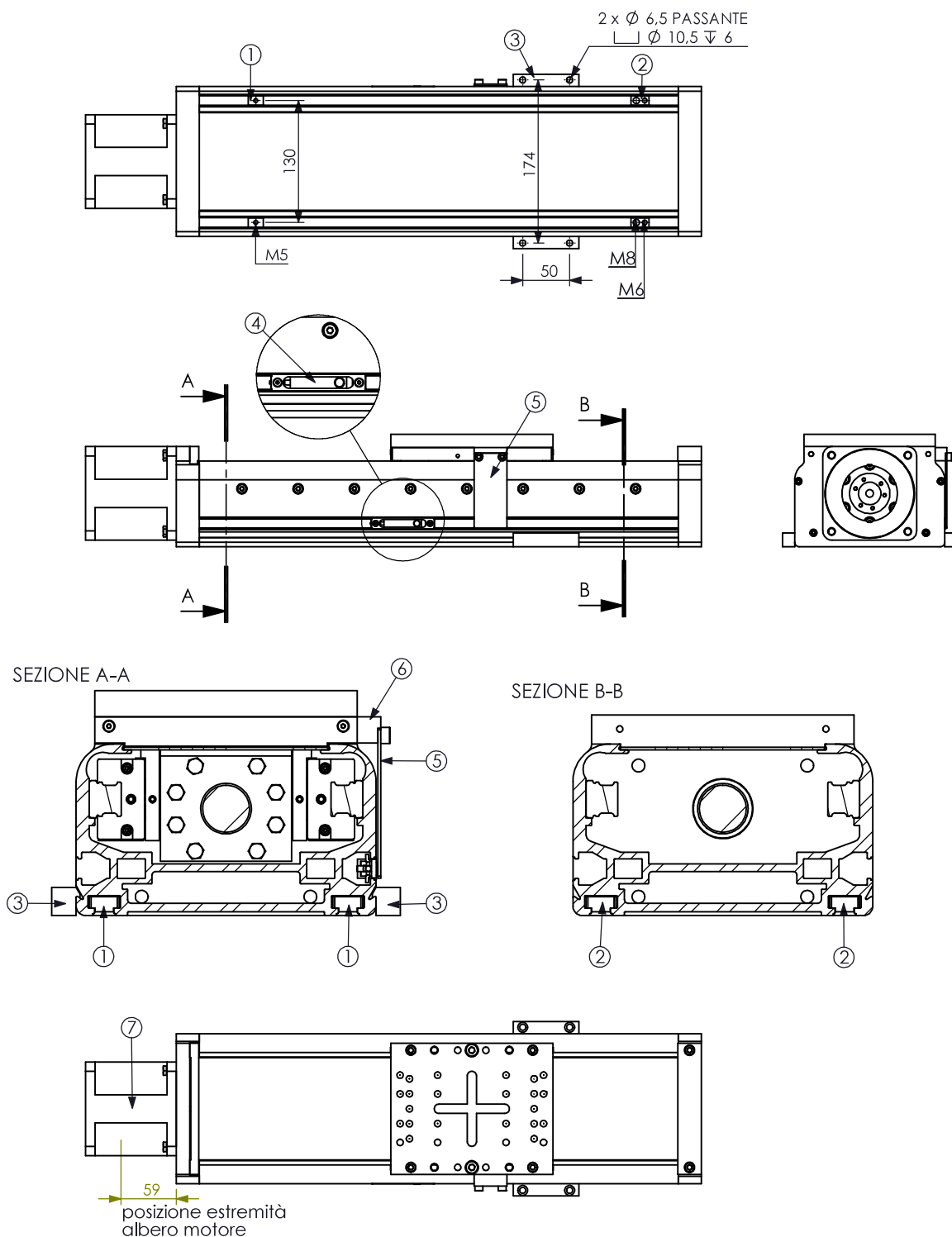


DATI TECNICI	
Velocità max***	1m/s (p20)
Accelerazione max***	20m/s <sup>2</sup> *
Ripetibilità	0,03
Precisione	0,05
Coppia di distacco	1,5 Nm
Corsa max	2700mm**
Corsa per giro	5/10/20mm
Trasmissione	vite RDS $\varnothing 25$ p5/10/20

\* valore massimo a vuoto

\*\* corse superiori a richiesta

\*\*\* per applicazioni particolari contattare l'ufficio tecnico



Num. articolo	Num. parte	Descrizione
1	FZ000SM801	tassello M5
2	FZ000SM802	tassello M8-M6
3	FZ160SM336	semistaffa fissaggio
4	Sensore	vedi pagine 110-111 del catalogo
5	FZ160AS346	attivatore sensore
6	CR160SM327	staffa mobile
7	campana e giunto	