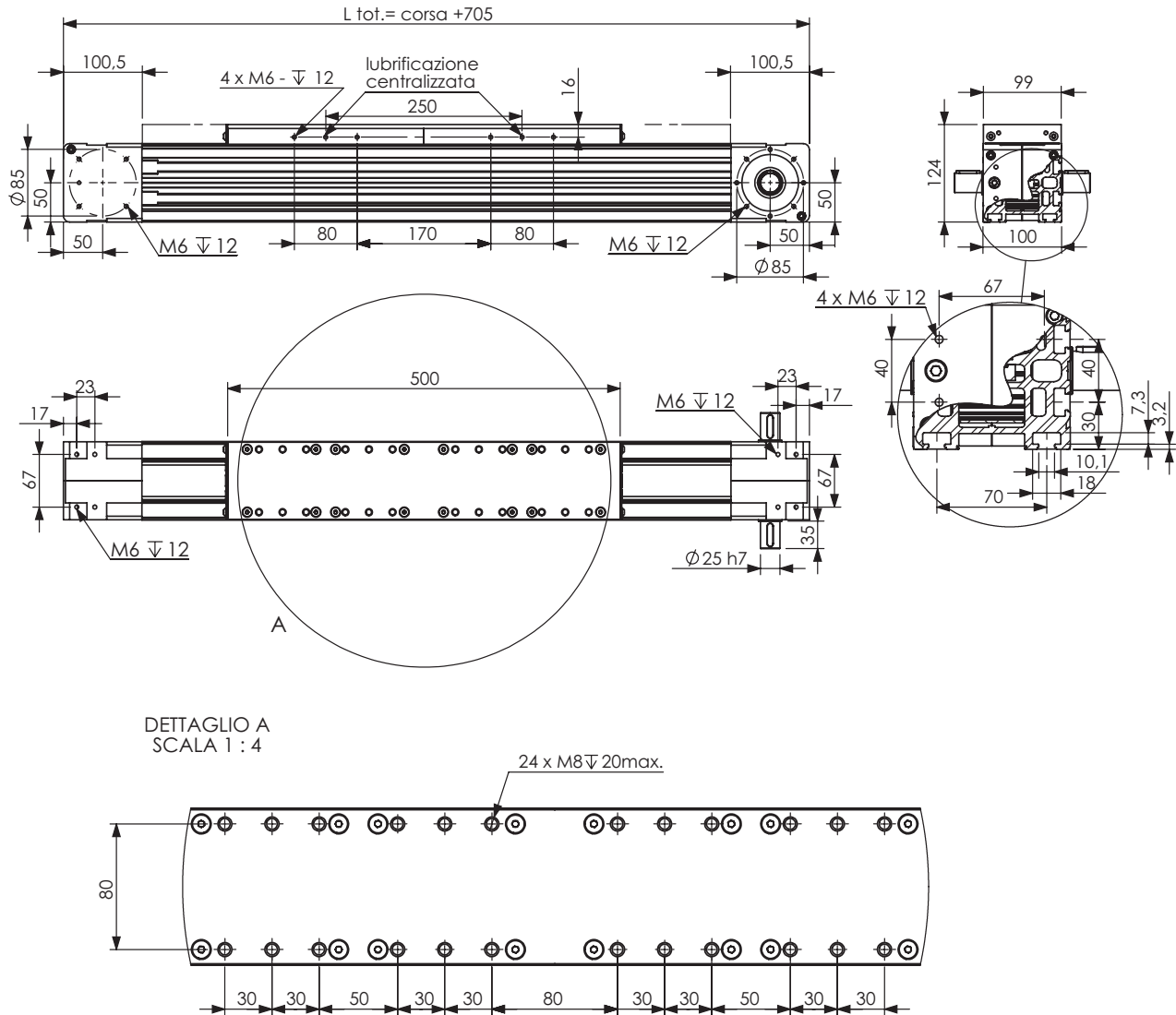


## MP100-500

Unità di traslazione a cinghia su monoguida a ricircolo di sfere

LITEK®



DETTAGLIO A  
SCALA 1 : 4

PESI	
Modulo a corsa zero	12,83 Kg
Ogni 100mm di corsa aggiuntiva	1,454 Kg
Carro mobile	5,17 Kg

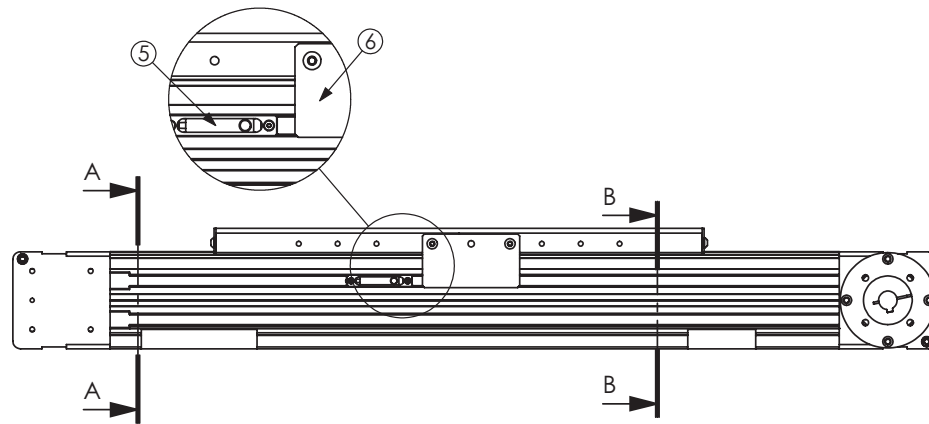
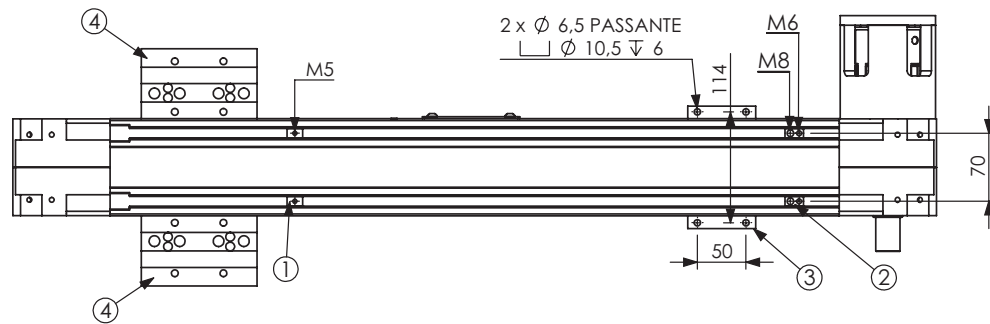
Carichi [N]	massimo dinamico***	di rottura
Fx	2950	11800
Fy	6700	10000
Fz	17900	30000
Momenti [Nm]	massimo dinamico***	di rottura
Mx	360	540
My	2230	6000
Mz	840	1200

DATI TECNICI	
Velocità max***	3m/s
Accelerazione max***	30m/s <sup>2</sup> *
Ripetibilità	+/-0,05mm
Precisione	+/-0,1mm/mt
Coppia di distacco	2,5 Nm
Corsa max	6000mm**
Corsa per giro	200mm
Trasmissione	cinghia RPP8M40

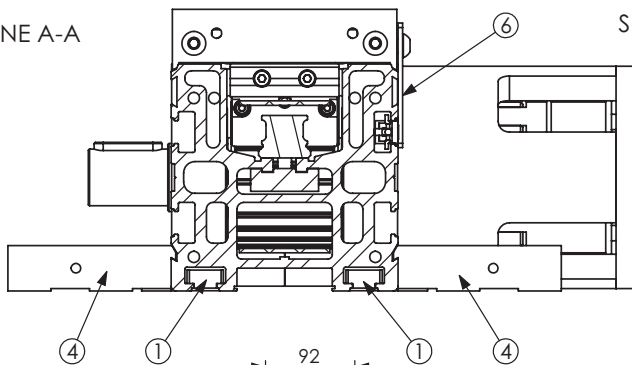
\* valore massimo a vuoto  
 \*\* corse superiori a richiesta  
 \*\*\* per applicazioni particolari contattare l'ufficio tecnico

## MP100-500 ACCESSORI

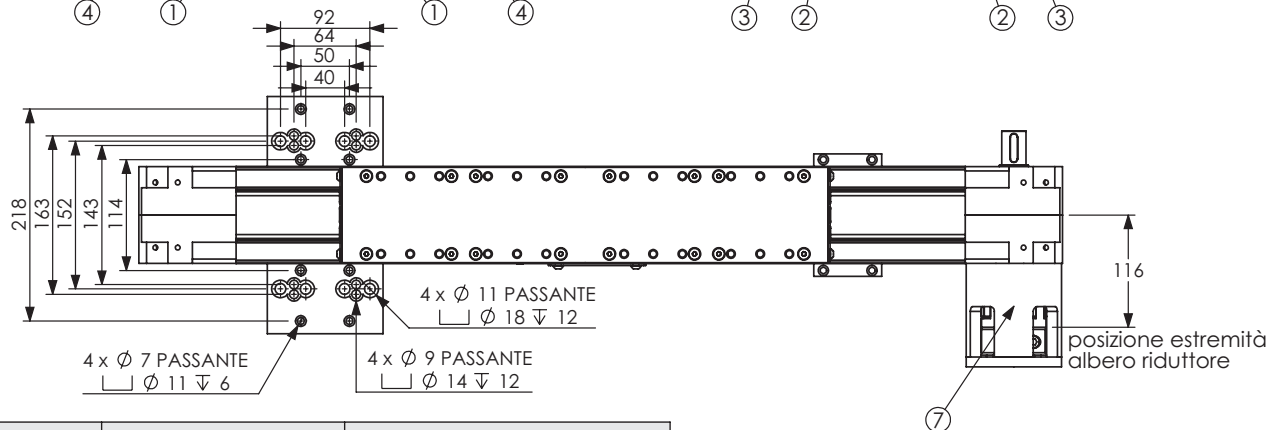
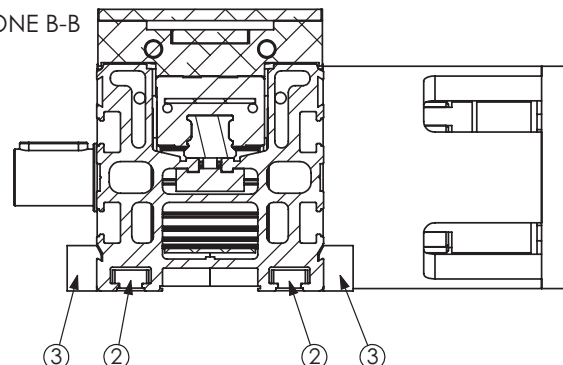
LITEK®



SEZIONE A-A



SEZIONE B-B



Num. articolo	Num. parte	Descrizione
1	FZ000SM801	tassello M5
2	FZ000SM802	tassello M8-M6
3	FZ000SS406	semistaffa laterale 2 fori
4	FZ000SS416	semistaffa larga
5	Sensore	vedi pagine 110-111 del catalogo
6	FZ100PS261	piastra sensore
7	campana e giunto	