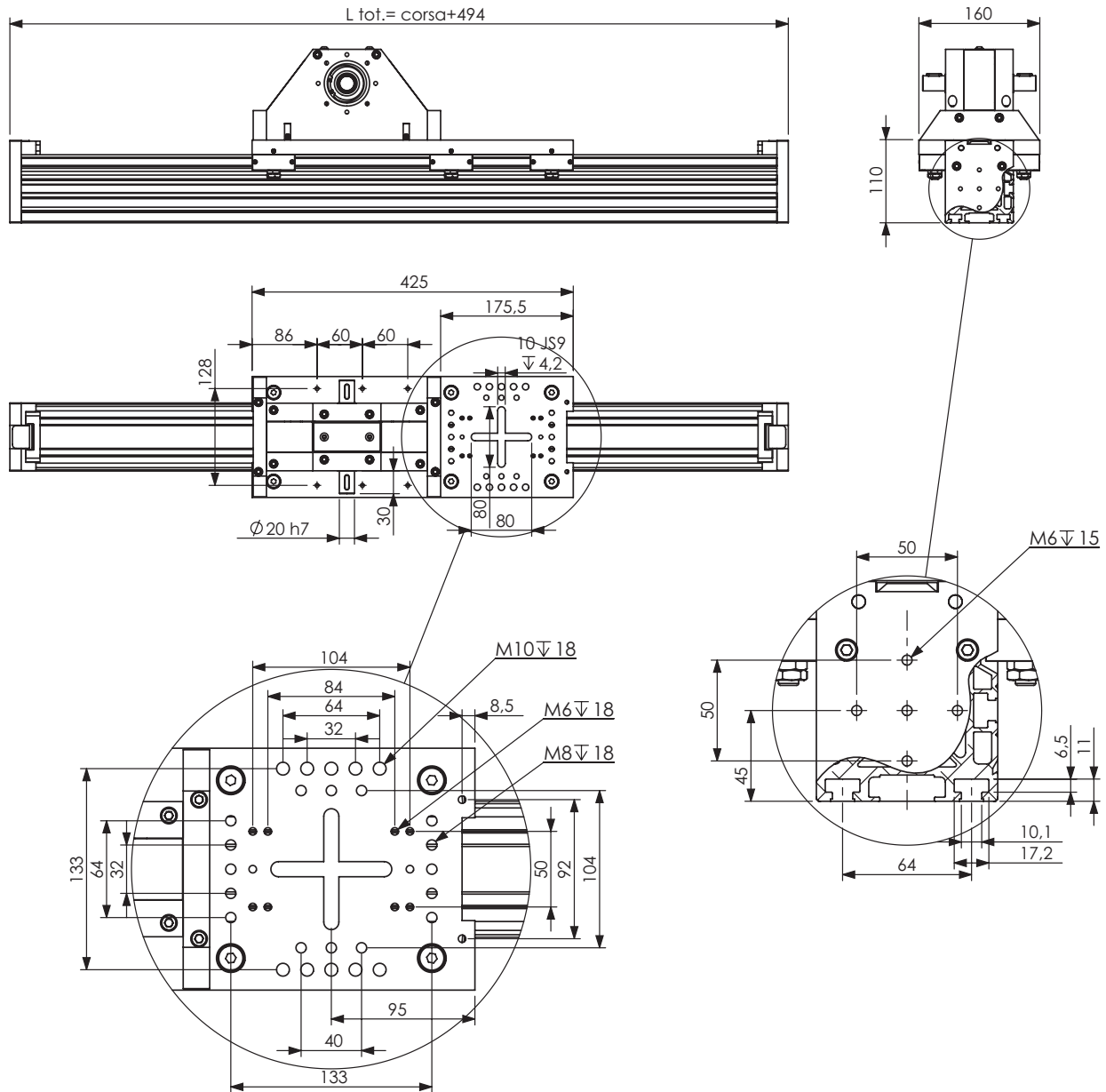


CM90-425

Unità di traslazione a cinghia su rotelle



PESI

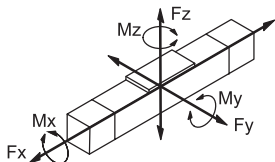
Modulo a corsa zero	13,5 Kg
Ogni 100mm di corsa aggiuntiva	0,86 Kg
Carro mobile	8,5 Kg

Carichi [N]

	massimo dinamico***	di rottura
Fx	2005	4510
Fy	3750	15000
Fz	1950	7800

Momenti [Nm]

	massimo dinamico***	di rottura
Mx	59	234
My	270	1080
Mz	523	2093



DATI TECNICI

Velocità max***	6m/s
Accelerazione max***	20m/s ² *
Ripetibilità	+/-0,05mm
Precisione	+/-0,1mm/mt
Coppia di distacco	1,5 Nm
Corsa max	6000mm**
Corsa per giro	160mm
Trasmissione	cinghia RPP8M30

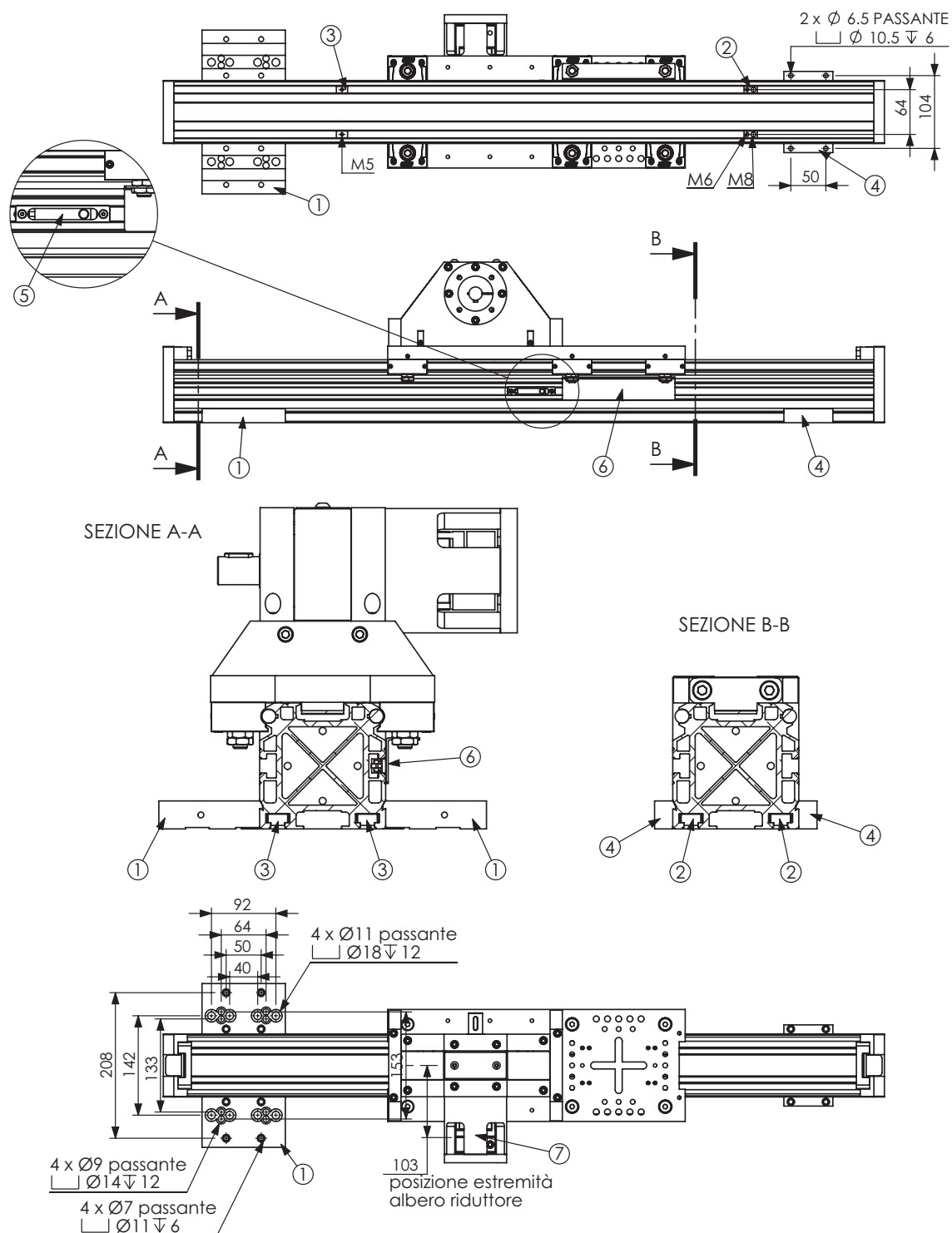
* valore massimo a vuoto

** corse superiori a richiesta

*** per applicazioni particolari contattare l'ufficio tecnico

CM90-425 ACCESSORI

LITEK®



Num. articolo	Num. parte	Descrizione
1	FZ000SS416	semistaffa larga
2	FZ000SM802	tassello M8-M6
3	FZ000SM801	tassello M5
4	FZ000SS406	semistaffa laterale 2 fori
5	Sensore	vedi pagine 110-111 del catalogo
6	FZ090LS366	riscontro sensore
7	campana e giunto	