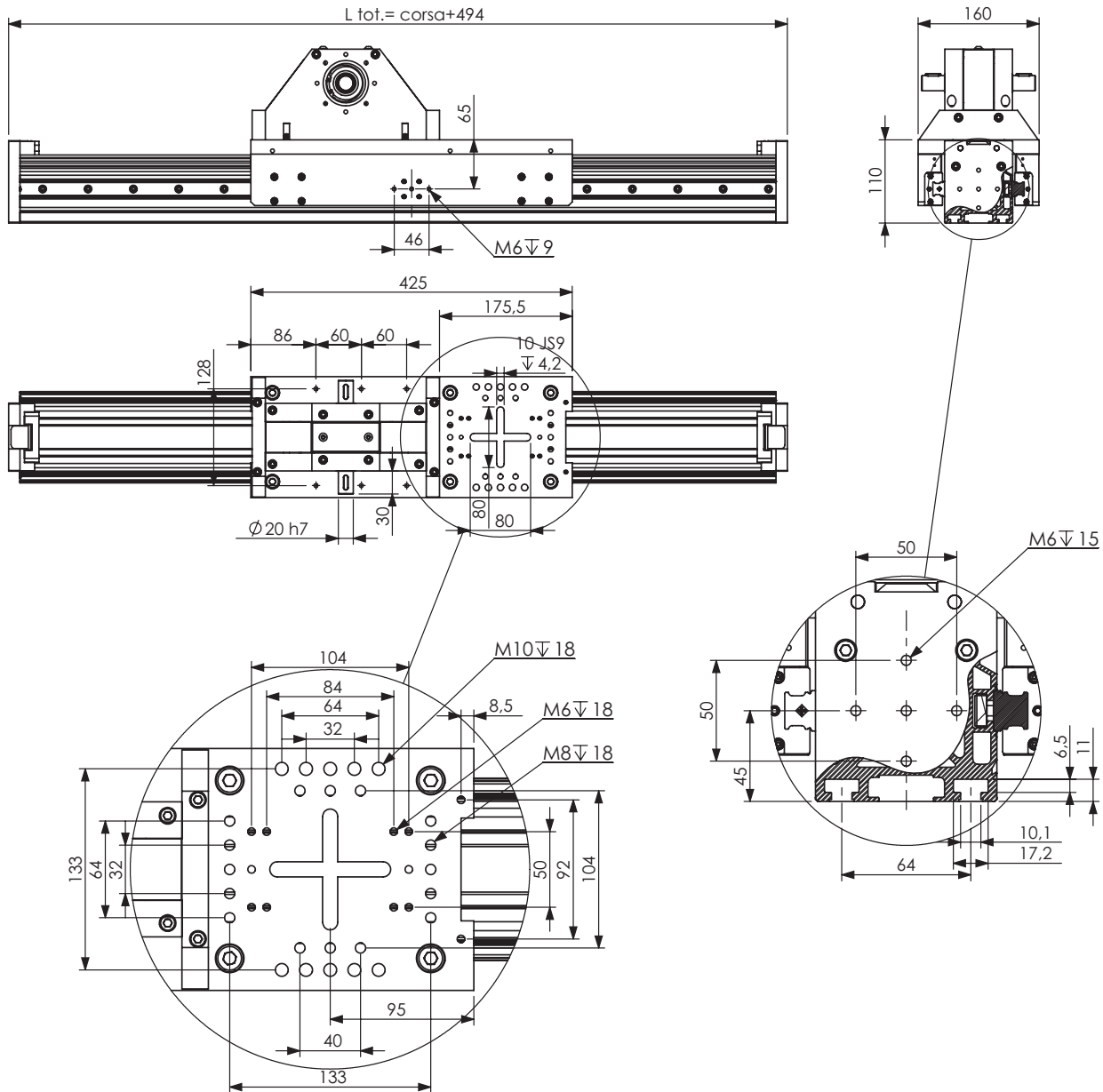


CG90-425

Unità di traslazione a cinghia su guide a ricircolo di sfere



PESI

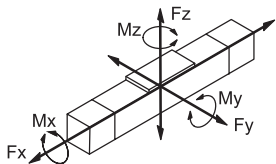
| | |
|--------------------------------|---------|
| Modulo a corsa zero | 14,9 Kg |
| Ogni 100mm di corsa aggiuntiva | 1,1 Kg |
| Carro mobile | 10,5 Kg |

Carichi [N]

| | massimo dinamico*** | di rottura |
|----------------|---------------------|------------|
| F _x | 2005 | 4510 |
| F _y | 6000 | 9000 |
| F _z | 13100 | 20000 |

Momenti [Nm]

| | massimo dinamico*** | di rottura |
|----------------|---------------------|------------|
| M _x | 710 | 1805 |
| M _y | 2141 | 3000 |
| M _z | 2141 | 2500 |



DATI TECNICI

| | |
|----------------------|----------------------|
| Velocità max*** | 3m/s |
| Accelerazione max*** | 40m/s ² * |
| Ripetibilità | +/-0,05mm |
| Precisione | +/-0,1mm/mt |
| Coppia di distacco | 2,5 Nm |
| Corsa max | 5500mm** |
| Corsa per giro | 160mm |
| Trasmissione | cinghia RPP8M30 |

* valore massimo a vuoto

** corse superiori a richiesta

*** per applicazioni particolari contattare l'ufficio tecnico

CG90-425 ACCESSORI

LITEK®

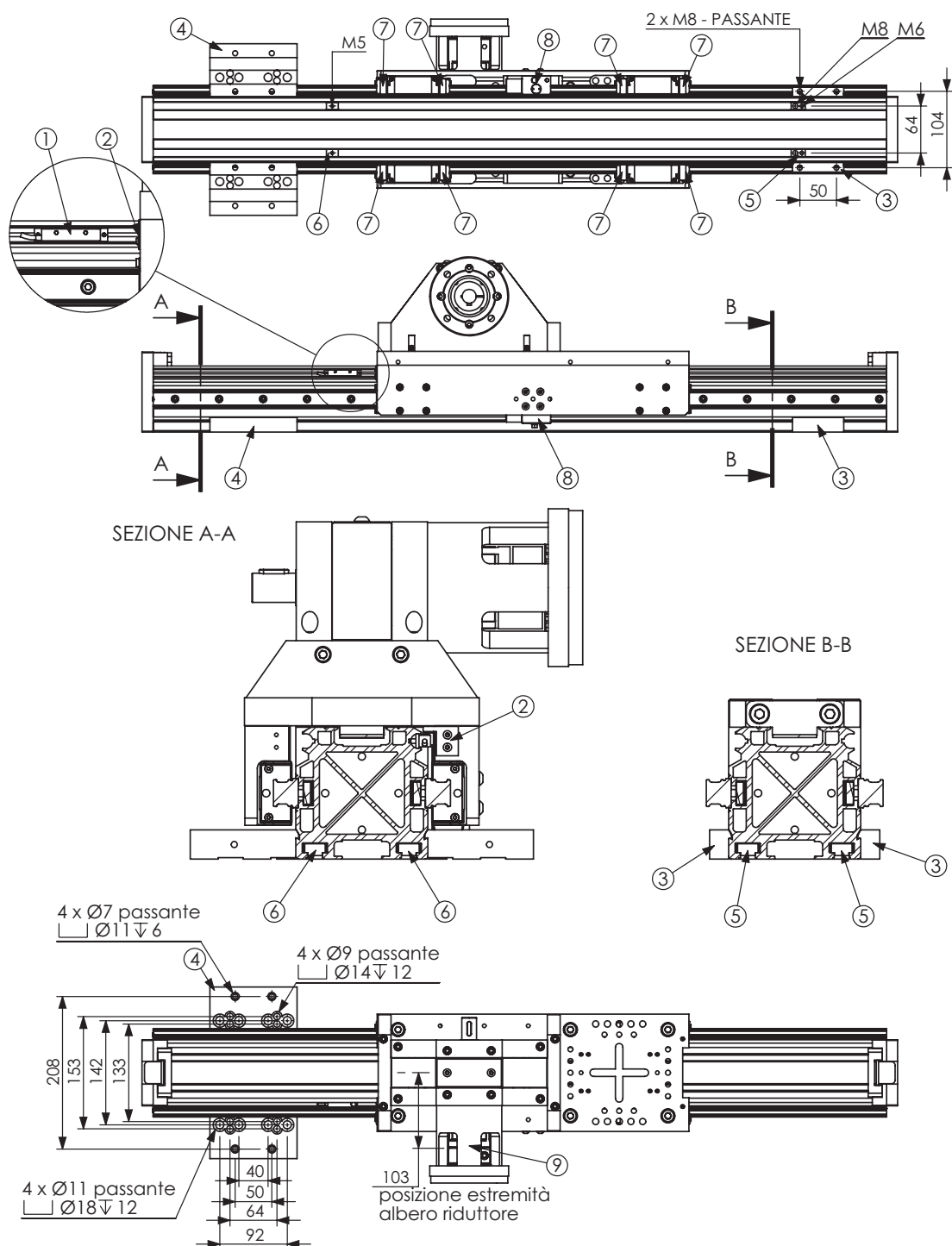


Tabella Distinta materiali

| Num. articolo | Num. parte | Descrizione | Note |
|---------------|------------------|----------------------------------|-------------------------|
| 1 | Sensore | vedi pagine 110-111 del catalogo | |
| 2 | CR090RS556 | riscontro sensore | |
| 3 | FZ000SS408 | semistaffa laterale 2 x M8 | *** |
| 4 | FZ000SS416 | semistaffa larga | *** |
| 5 | FZ000SM802 | tassello M8-M6 | |
| 6 | FZ000SM801 | tassello M5 | |
| 7 | KIT-20-400 | kit lubrificazione plus | |
| 8 | MKS2002K | freno pneumatico | non compatibile con *** |
| 9 | campana e giunto | | |