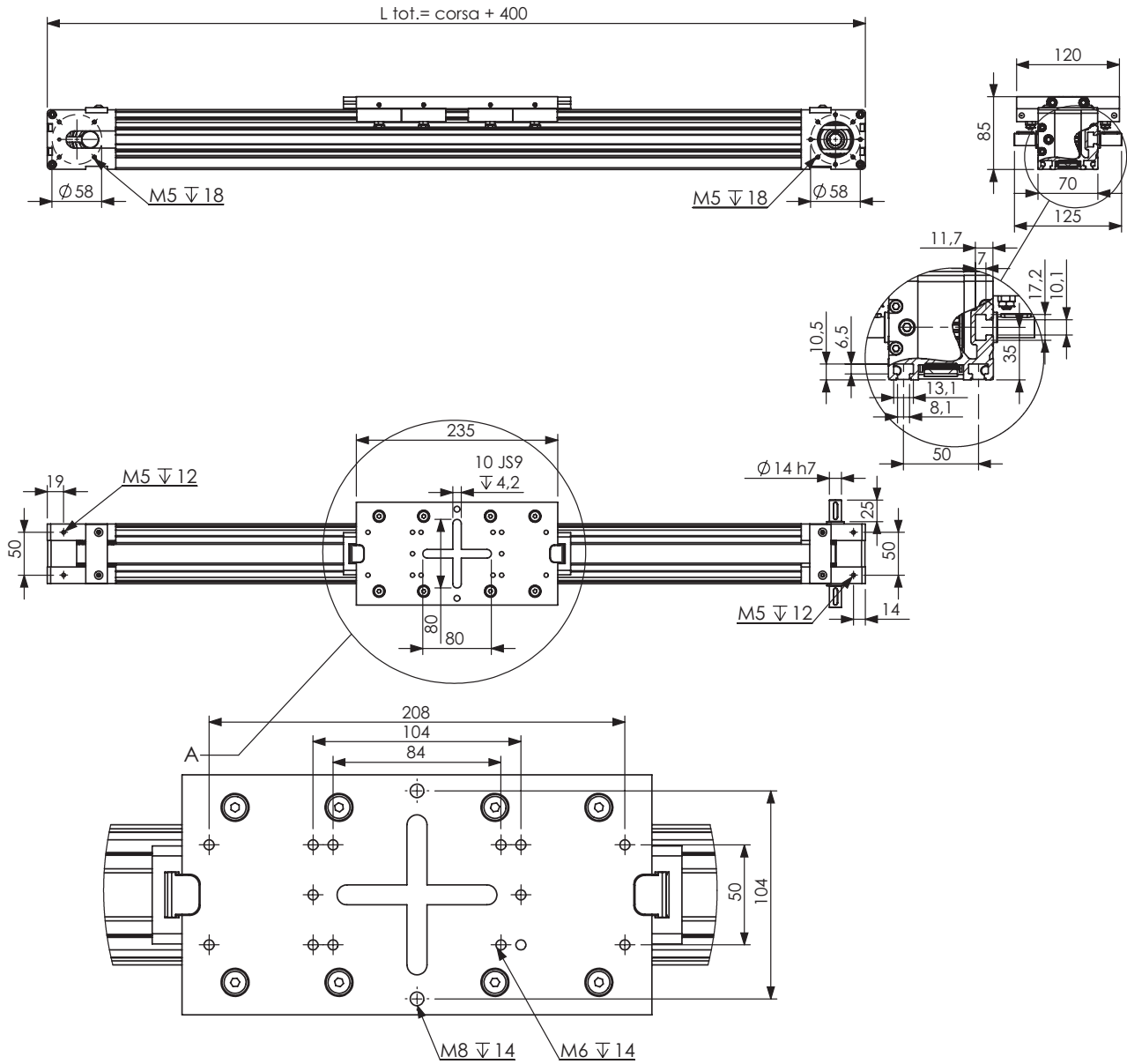


### ML70-235

Unità di traslazione a cinghia su rotelle



#### PESI

Modulo a corsa zero	5,00 Kg
Ogni 100mm di corsa aggiuntiva	0,54 Kg
Carro mobile	1,55 Kg

#### Carichi [N]

	massimo dinamico***	di rottura
Fx	671	1510
Fy	2100	8400
Fz	1200	4800

#### Momenti [Nm]

	massimo dinamico***	di rottura
Mx	24	95
My	75	300
Mz	141	563

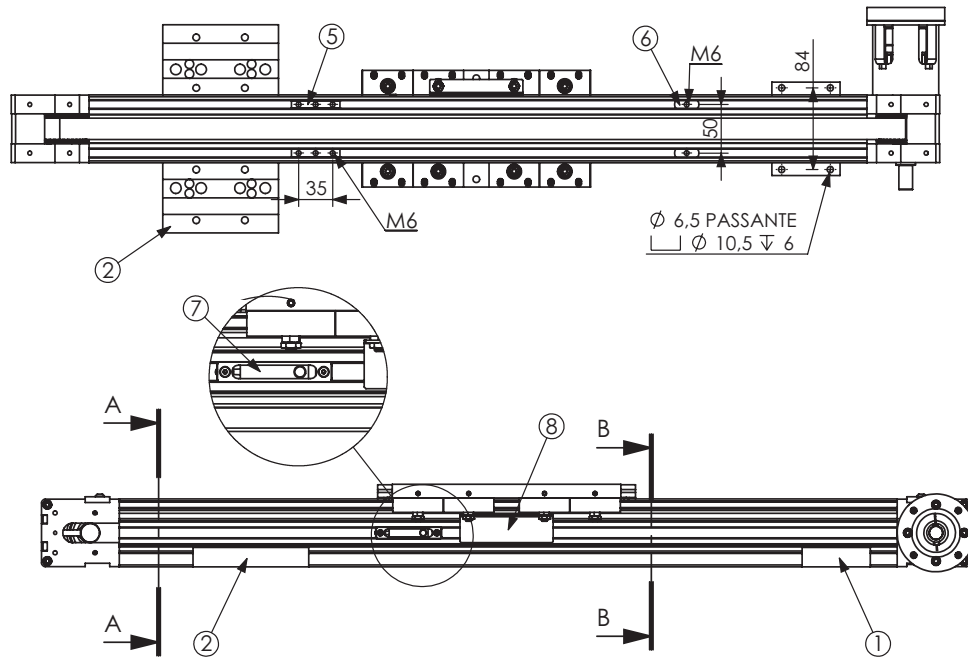
#### DATI TECNICI

Velocità max***	6m/s
Accelerazione max***	30m/s <sup>2</sup> *
Ripetibilità	+/-0,05mm
Precisione	+/-0,1mm/mt
Coppia di distacco	1 Nm
Corsa max	6200mm**
Corsa per giro	180mm
Trasmissione	cinghia RPP5M22

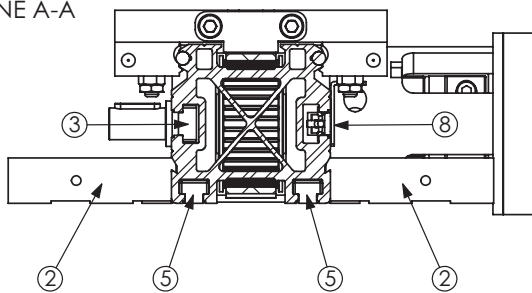
\* valore massimo a vuoto

\*\* corsa superiori a richiesta

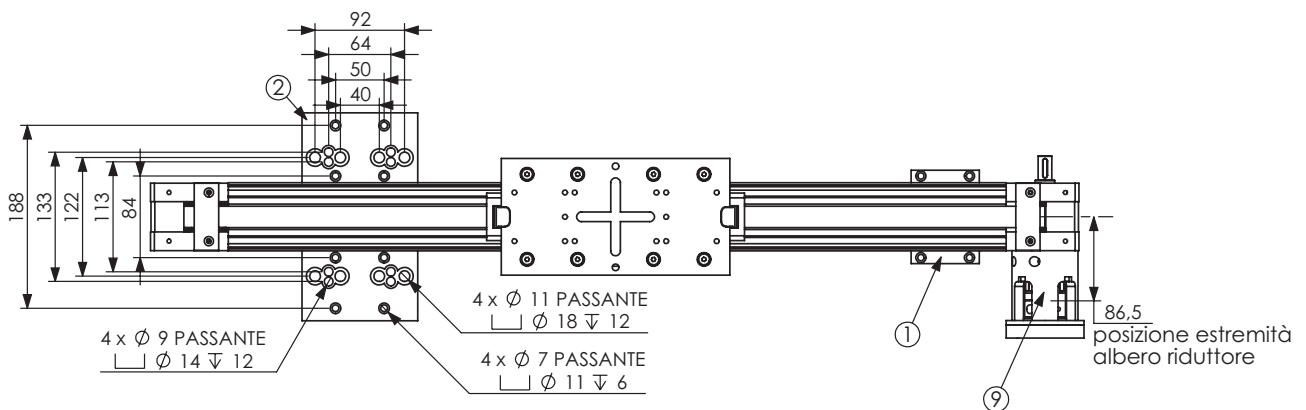
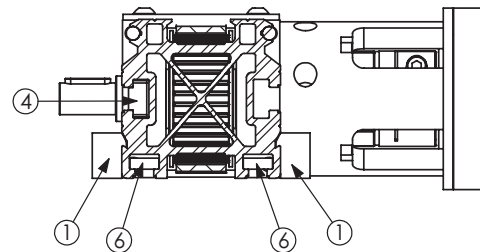
\*\*\* per applicazioni particolari contattare l'ufficio tecnico



SEZIONE A-A



SEZIONE B-B



Num. articolo	Num. parte	Descrizione
1	FZ0005S406	semistaffa laterale 2 fori
2	FZ0005S416	semistaffa larga
3	FZ0005M801	tassello M5
4	FZ0005M802	tassello M8-M6
5	FZ0005M813	tassello M6
6	FZ0005M815	tassello M6
7	Sensore	vedi pagine 110-111 del catalogo
8	FZ070LS366	lamiera per sensore
9	campana e giunto	