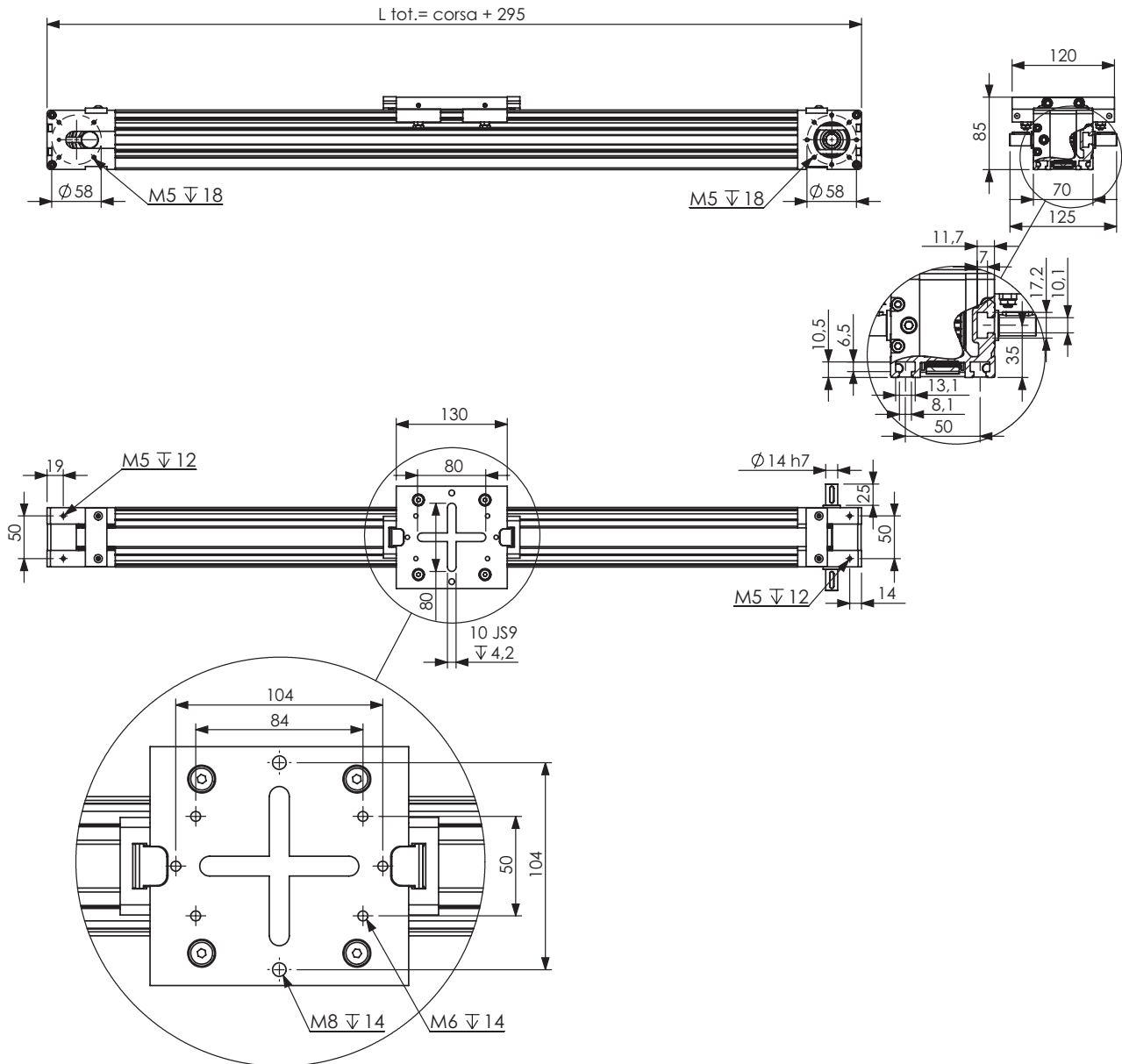


ML70-130

Unità di traslazione a cinghia su rotelle



PESI

Modulo a corsa zero	4,35 Kg
Ogni 100mm di corsa aggiuntiva	0,54 Kg
Carro mobile	0,90 Kg

Carichi [N]

	massimo dinamico***	di rottura
Fx	671	1510
Fy	1050	4200
Fz	600	2400

Momenti [Nm]

	massimo dinamico***	di rottura
Mx	12	47
My	23	90
Mz	43	169

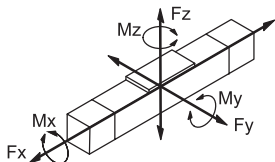
DATI TECNICI

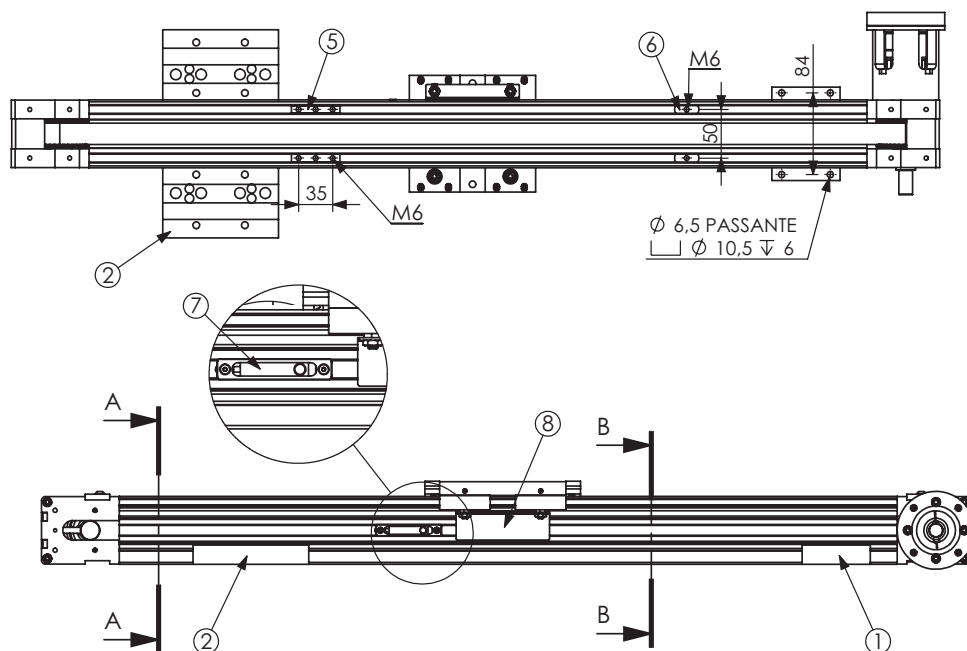
Velocità max***	8m/s
Accelerazione max***	50m/s ² *
Ripetibilità	+/-0,05mm
Precisione	+/-0,1mm/mt
Coppia di distacco	1 Nm
Corsa max	6300mm**
Corsa per giro	180mm
Trasmissione	cinghia RPP5M22

* valore massimo a vuoto

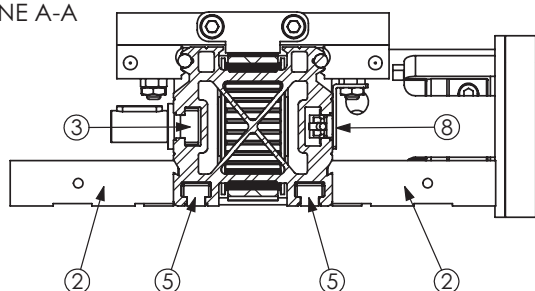
** corsa superiori a richiesta

*** per applicazioni particolari contattare l'ufficio tecnico

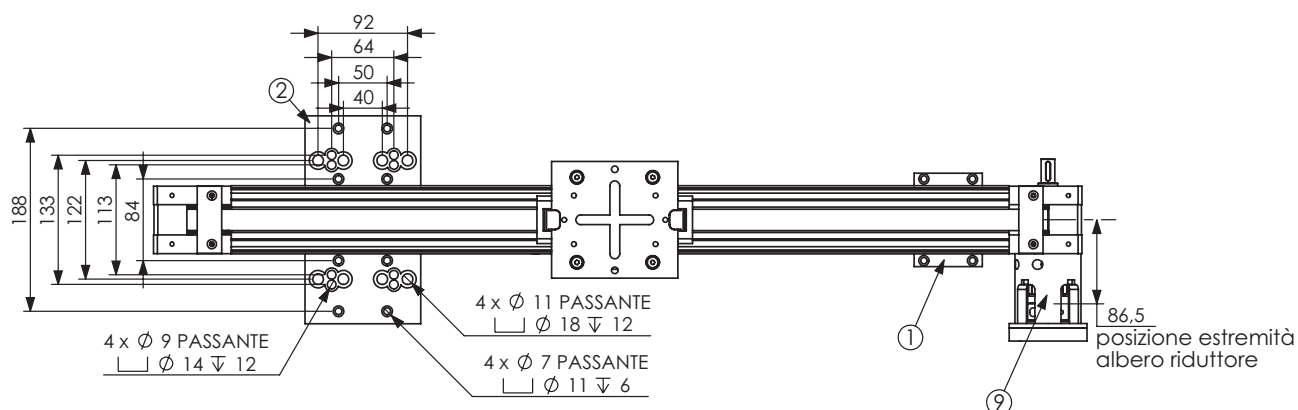
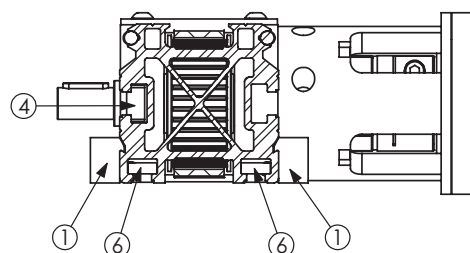




SEZIONE A-A



SEZIONE B-B



Num. articolo	Num. parte	Descrizione
1	FZ000SS406	semistaffa laterale 2 fori
2	FZ000SS416	semistaffa larga
3	FZ000SM801	tassello M5
4	FZ000SM802	tassello M8-M6
5	FZ000SM813	tassello M6
6	FZ000SM815	tassello M6
7	Sensore	vedi pagine 110-111 del catalogo
8	FZ070LS366	lamiera per sensore
9	campana e giunto	