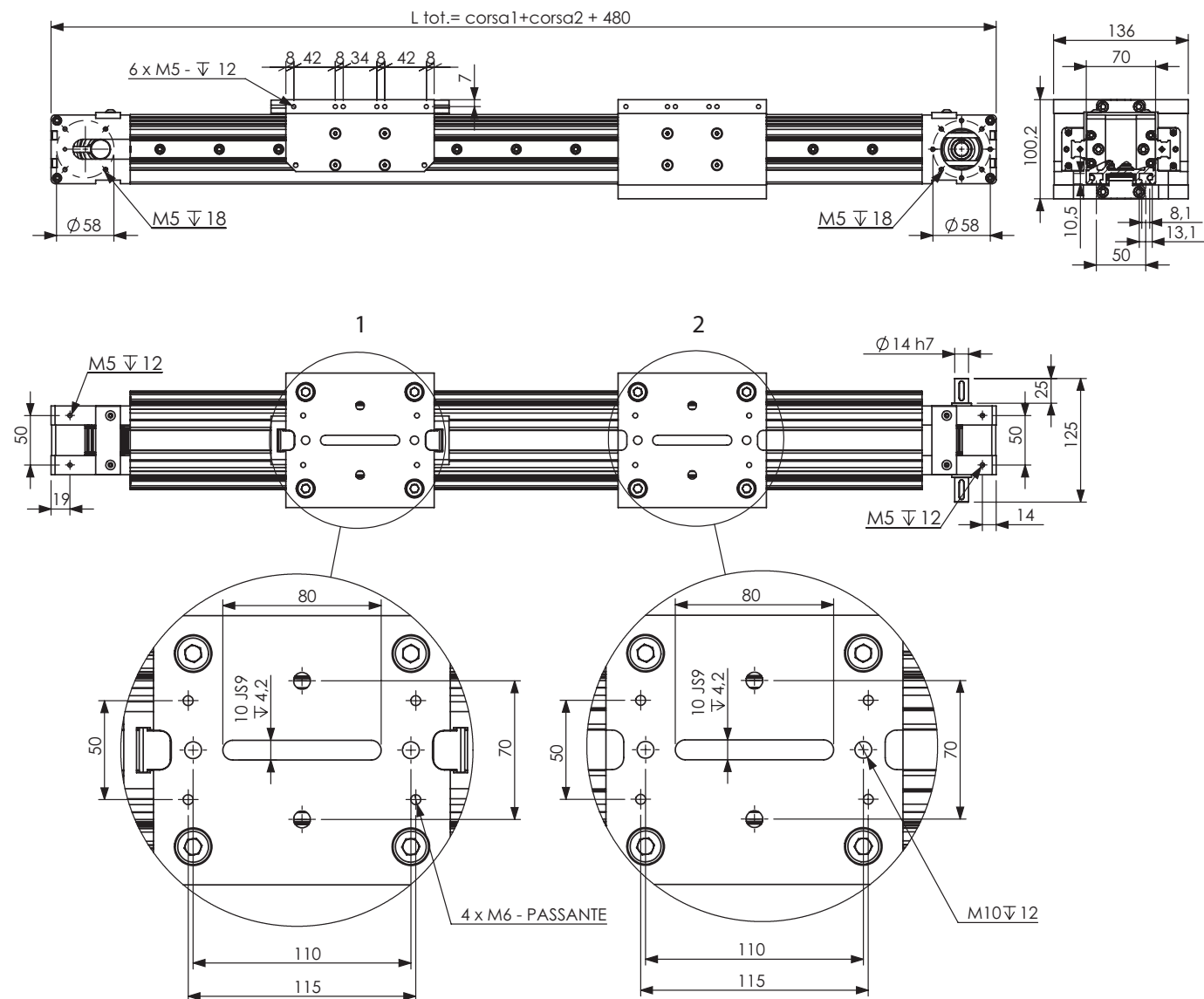


MDS70-150

Unità a doppia traslazione a cinghia su guide a ricircolo di sfere



PESI

Modulo a corsa zero	10,3 Kg
Ogni 100mm di corsa aggiuntiva	1,0 Kg
Carro 1	2,2 Kg
Carro 2	2,9 Kg

Carichi [N]

	massimo dinamico***	di rottura
Fx	671	1510
Fy	****	****
Fz	****	****

Momenti [Nm]

	massimo dinamico***	di rottura
Mx	220****	330
My	215****	360
Mz	215****	650

DATI TECNICI

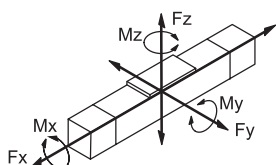
Velocità max***	3m/s
Accelerazione max***	30m/s ² *
Ripetibilità	+/-0,05mm
Precisione	+/-0,1mm/mt
Coppia di distacco	3 Nm
Corsa max	3000+3000**
Corsa per giro	180+180mm
Trasmissione	cinghia RPP5M22

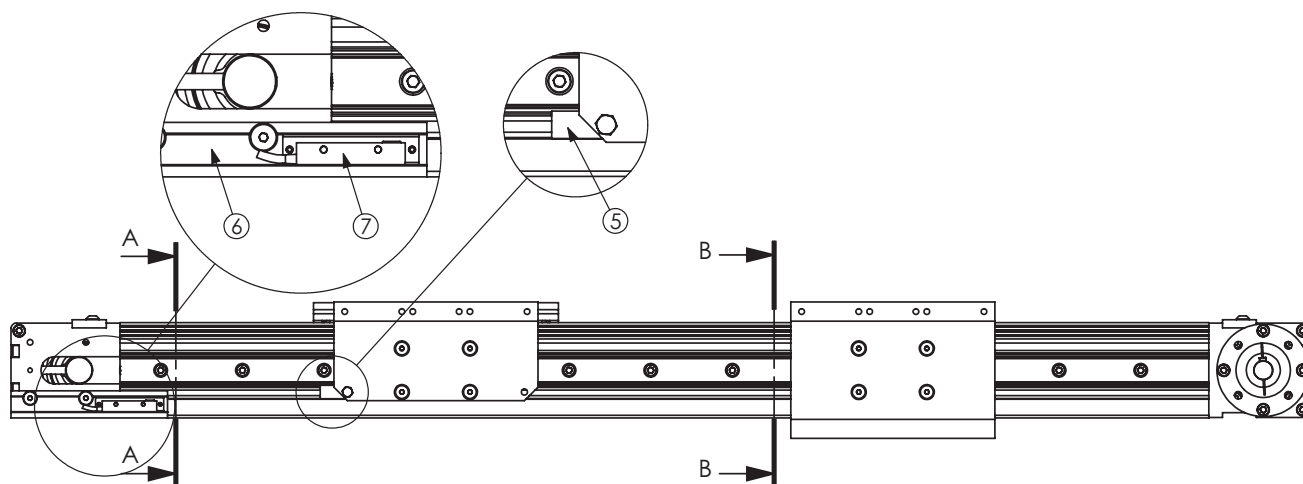
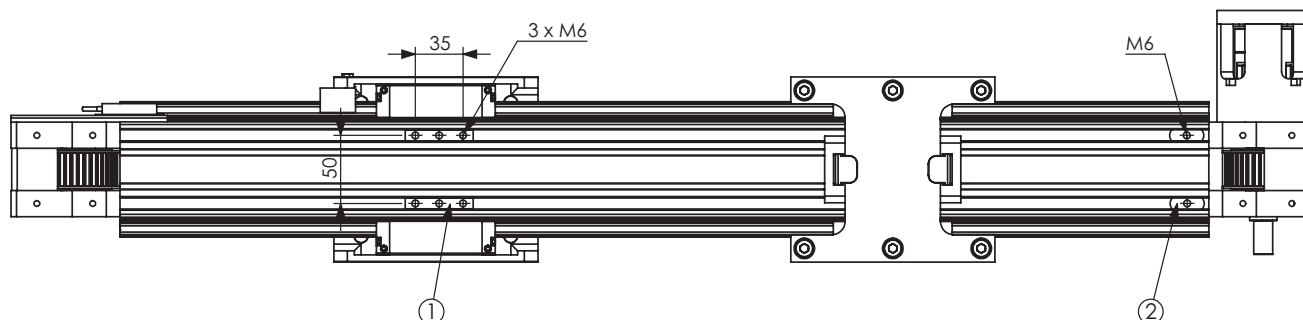
* valore massimo a vuoto

** corse superiori a richiesta

*** per applicazioni particolari contattare l'ufficio tecnico

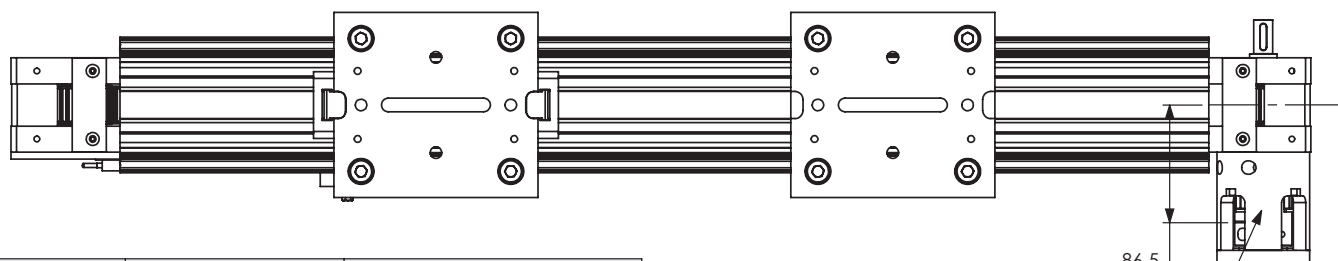
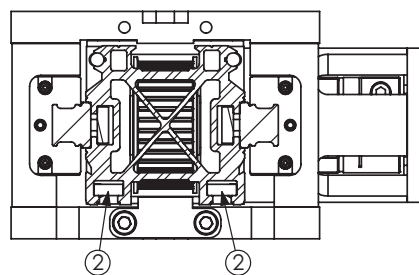
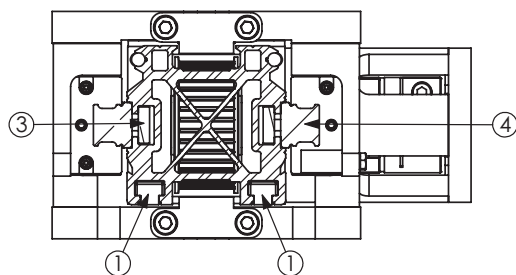
**** le tenute dipendono dalla dimensione della campata di profilo non supportata. La deformazione del profilato nelle due direzioni è: **dY=0,05mm** (10N a 1mt) / **dZ=0,06mm** (10N a 1mt)





SEZIONE A-A

SEZIONE B-B



Num. articolo	Num. parte	Descrizione
1	FZ000SM813	tassello M6
2	FZ000SM815	tassello M6
3	FZ090ST500	piastra fissaggio guida
4	TKVD-20	guida prismatica
5	CR070RS354	riscontro sensore MG
6	FZ000CS303	canalina sensore
7	Sensore	vedi pagine 110-111 del catalogo
8	Campana e giunto	

86,5
posizione estremità
albero riduttore