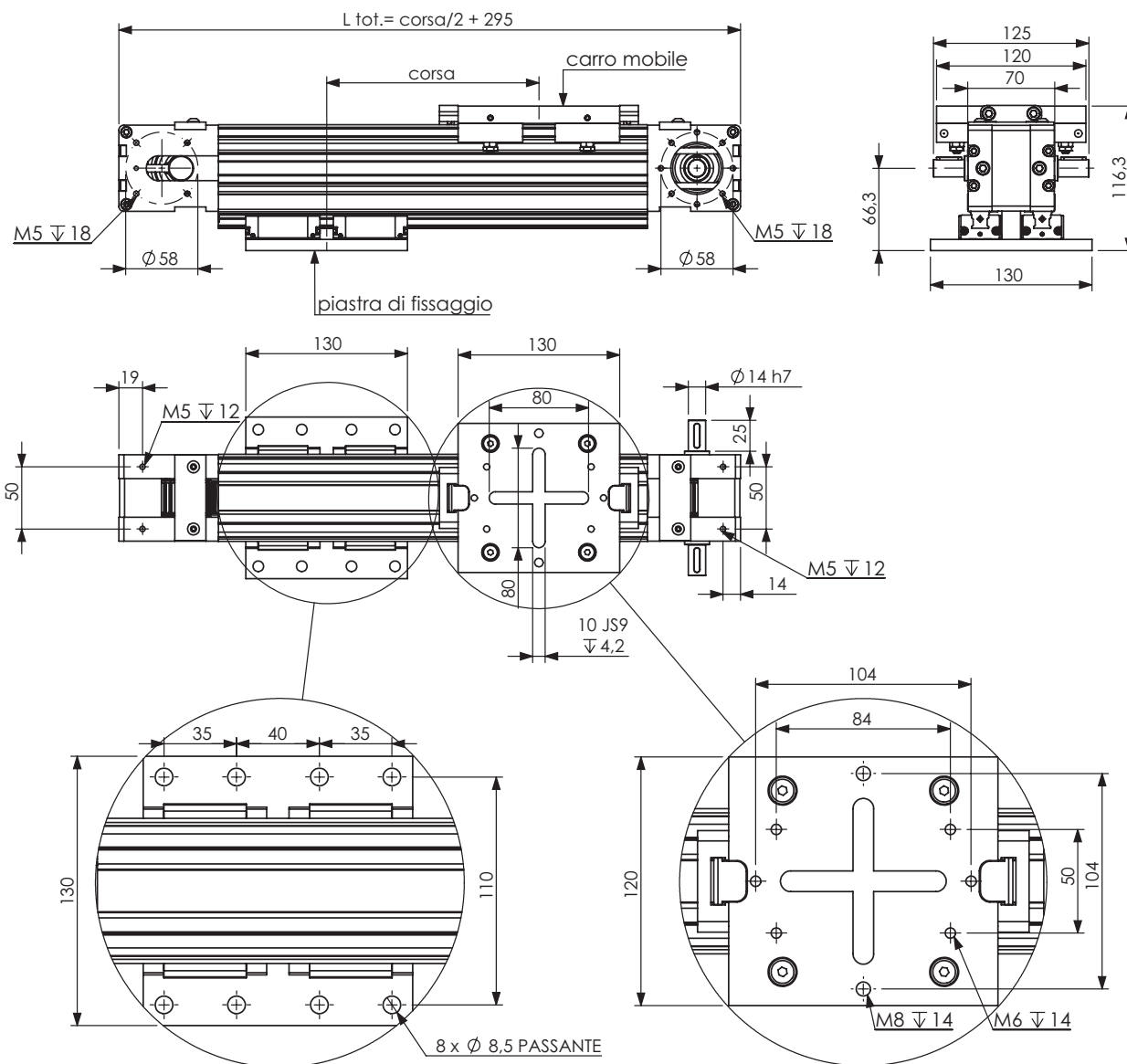


## MD70-130

Unità a doppia traslazione a cinghia su rotelle e guide a ricircolo di sfere

**LITEK®**



### PESI

Modulo a corsa zero	5,73 Kg
Ogni 100mm di corsa aggiuntiva	0,8 Kg
Carro mobile	0,9 Kg
Carro fisso	1,1 Kg

Carichi [N]	massimo dinamico***	di rottura
F <sub>x</sub>	671	1510
F <sub>y</sub>	****	****
F <sub>z</sub>	****	****

Momenti [Nm]	massimo dinamico***	di rottura
M <sub>x</sub>	12	47
M <sub>y</sub>	23	90
M <sub>z</sub>	43	169

### DATI TECNICI

Velocità max***	3m/s
Accelerazione max***	30m/s <sup>2</sup> *
Ripetibilità	+/-0,05mm
Precisione	+/-0,1mm/mt
Coppia di distacco	3 Nm
Corsa max	10000**
Corsa per giro	360mm (svil.pul.180mm)
Trasmissione	cinghia RPP5M22

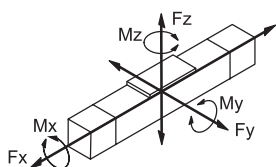
\* valore massimo a vuoto

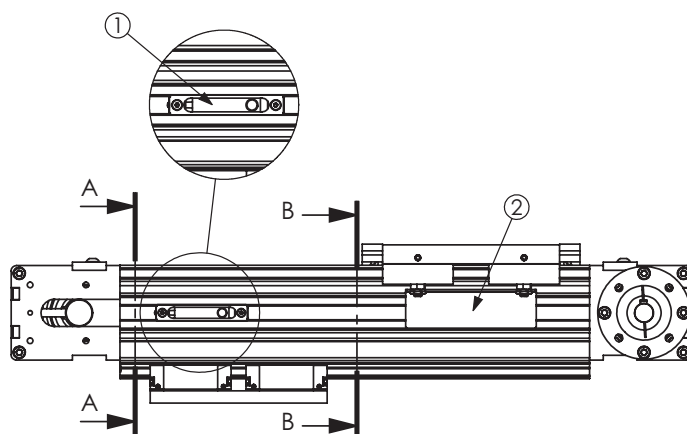
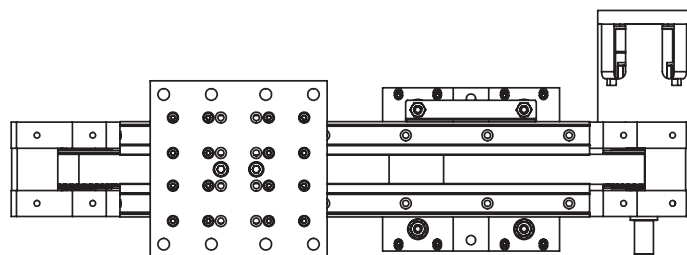
\*\* corse superiori a richiesta

\*\*\* per applicazioni particolari contattare l'ufficio tecnico

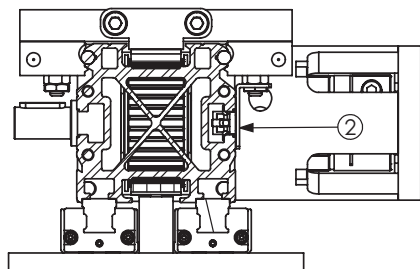
\*\*\*\* le tenute F<sub>y</sub> e F<sub>z</sub> dipendono dalla posizione del carro mobile

rispetto a quello fisso. La deformazione del profilato nelle due direzioni è: **dY=0,05mm** (10N a 1mt) / **dZ=0,06mm** (10N a 1mt)

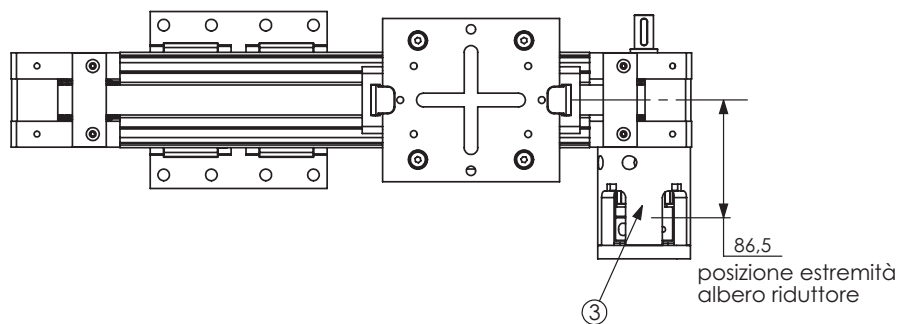
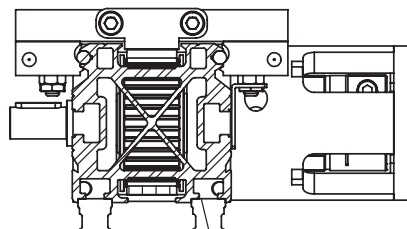




SEZIONE A-A



SEZIONE B-B



Num. articolo	Num. parte	Descrizione
1	Sensore	vedi pagine 110-111 del catalogo
2	FZ070LS366	lamiera per sensore
3	campana e giunto	