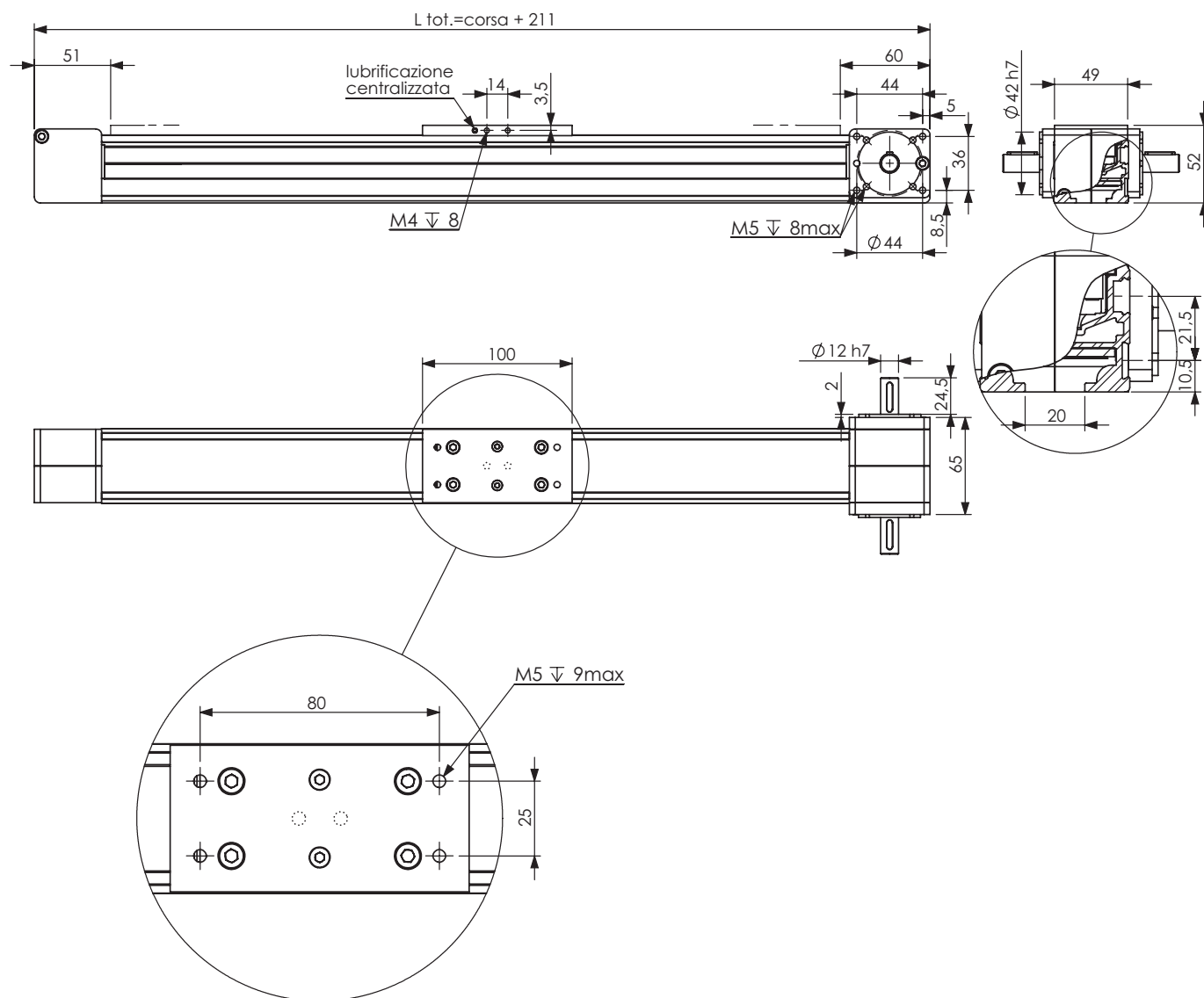


### MP50-100

Unità di traslazione a cinghia su monoguida a ricircolo di sfere



#### PESI

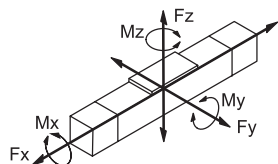
|                                |         |
|--------------------------------|---------|
| Modulo a corsa zero            | 1,35 Kg |
| Ogni 100mm di corsa aggiuntiva | 0,33 Kg |
| Carro mobile                   | 0,29 Kg |

#### Carichi [N]

|                | massimo dinamico*** | di rottura |
|----------------|---------------------|------------|
| F <sub>x</sub> | 1245                | 2800       |
| F <sub>y</sub> | 1225                | 1500       |
| F <sub>z</sub> | 780                 | 1161       |

#### Momenti [Nm]

|                | massimo dinamico*** | di rottura |
|----------------|---------------------|------------|
| M <sub>x</sub> | 21                  | 23         |
| M <sub>y</sub> | 9                   | 35         |
| M <sub>z</sub> | 9                   | 35         |



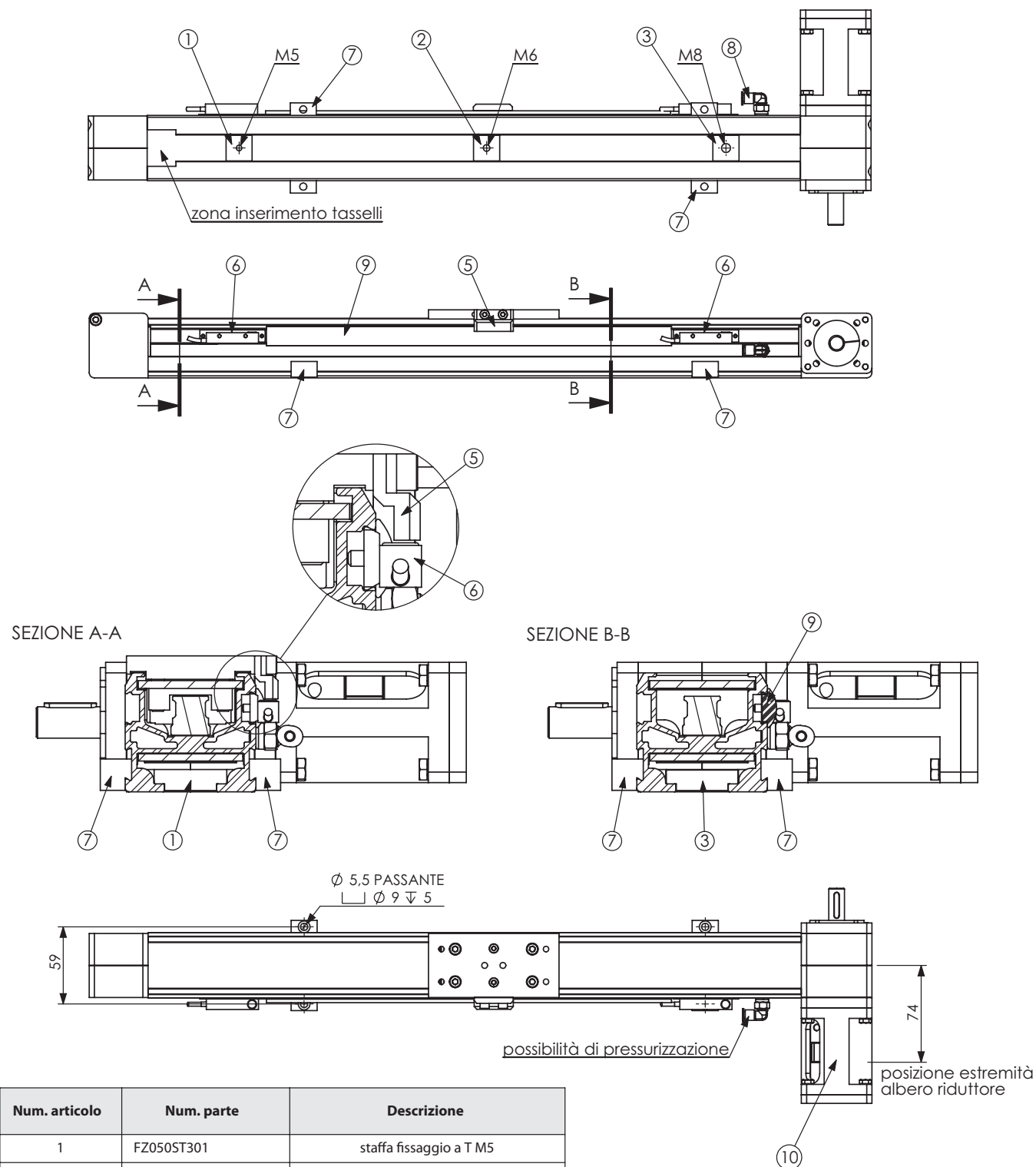
#### DATI TECNICI

|                      |                      |
|----------------------|----------------------|
| Velocità max***      | 5m/s                 |
| Accelerazione max*** | 80m/s <sup>2</sup> * |
| Ripetibilità         | +/-0,03mm            |
| Precisione           | +/-0,1mm/mt          |
| Coppia di distacco   | 1 Nm                 |
| Corsa max            | 4000mm**             |
| Corsa per giro       | 100mm                |
| Trasmissione         | cinghia RPP5M40      |

\* valore massimo a vuoto

\*\* corse superiori a richiesta

\*\*\* per applicazioni particolari contattare l'ufficio tecnico



| Num. articolo | Num. parte       | Descrizione                      |
|---------------|------------------|----------------------------------|
| 1             | FZ050ST301       | staffa fissaggio a T M5          |
| 2             | FZ050ST302       | staffa fissaggio a T M6          |
| 3             | FZ050ST303       | staffa fissaggio a T M8          |
| 4             | FZ000SS231       | staffa sensore                   |
| 5             | FZ050RS242       | riscontro sensore                |
| 6             | Sensore          | vedi pagine 110-111 del catalogo |
| 7             | FZ000SF225       | semistaffa fissaggio             |
| 8             | PL4M6C           | adattatore angolare M6 tubo4     |
| 9             | METMG565P        | copricava gomma                  |
| 10            | campana e giunto |                                  |