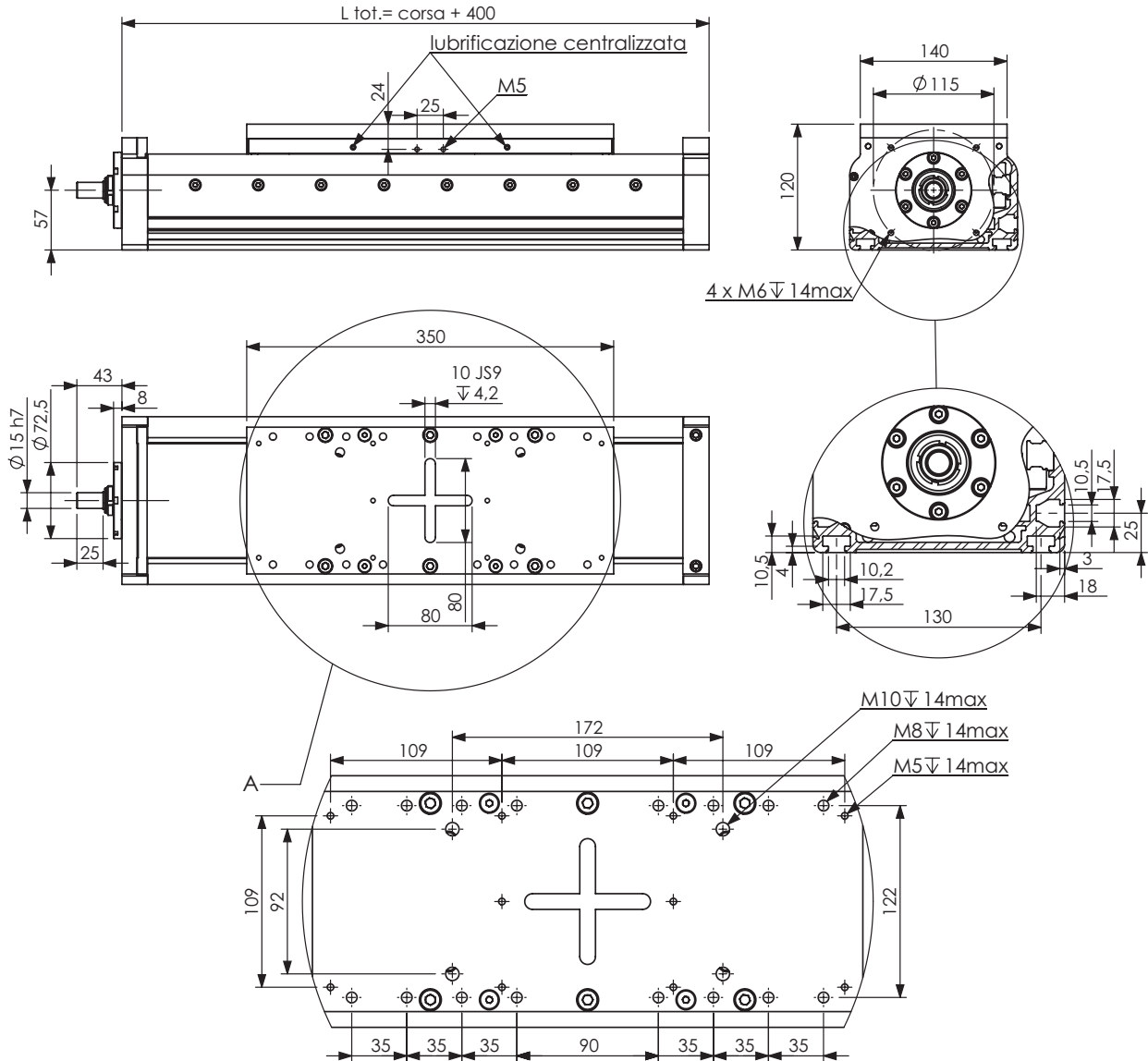


## LV160-350T

Unità di traslazione a vite trapezia su guide a ricircolo di sfere

LITEK®

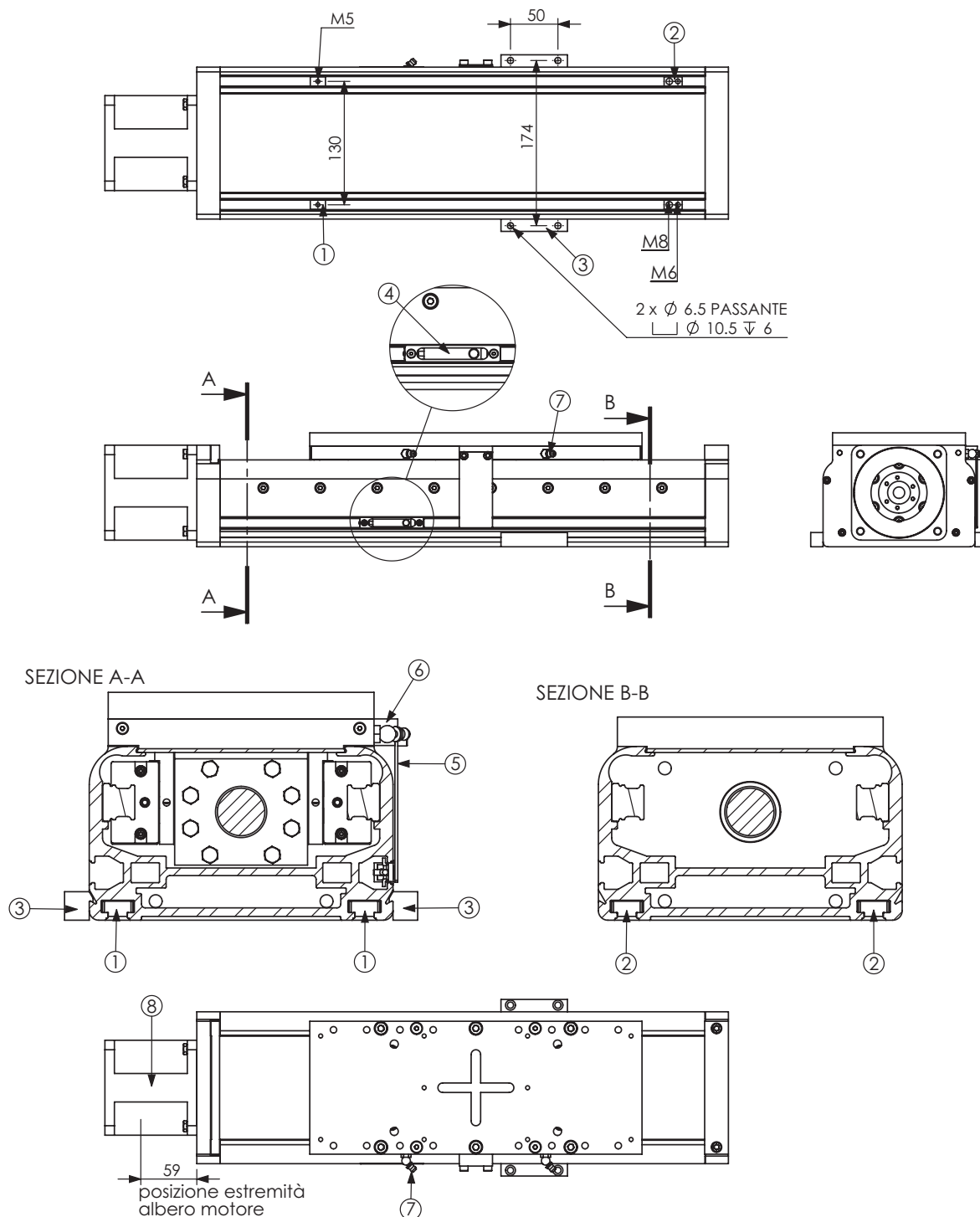


| PESI                           |          |
|--------------------------------|----------|
| Modulo a corsa zero            | 14 Kg    |
| Ogni 100mm di corsa aggiuntiva | 1,385 Kg |
| Carro mobile                   | 6,44 Kg  |

| Carichi [N]  | massimo dinamico*** | di rottura |
|--------------|---------------------|------------|
| Fx           | 6000                |            |
| Fy           | 6000                | 10238      |
| Fz           | 15000               | 17000      |
| Momenti [Nm] | massimo dinamico*** | di rottura |
| Mx           | 480                 | 724        |
| My           | 840                 | 1261       |
| Mz           | 1433                | 1950       |

| DATI TECNICI         |                       |
|----------------------|-----------------------|
| Velocità max***      | 125mm/s               |
| Accelerazione max*** | 20m/s <sup>2</sup> ** |
| Ripetibilità         | -                     |
| Precisione           | -                     |
| Coppia di distacco   | 2 Nm                  |
| Corsa max            | 2500mm**              |
| Corsa per giro       | 5mm                   |
| Trasmissione         | vite TPN 25x5         |

\* valore massimo a vuoto  
 \*\* corse superiori a richiesta  
 \*\*\* per applicazioni particolari contattare l'ufficio tecnico



| Num. articolo | Num. parte       | Descrizione                      |
|---------------|------------------|----------------------------------|
| 1             | FZ000SM801       | tassello M5                      |
| 2             | FZ000SM802       | tassello M8-M6                   |
| 3             | FZ160SM336       | semistaffa fissaggio             |
| 4             | Sensore          | vedi pagine 110-111 del catalogo |
| 5             | FZ160AS346       | attivatore sensore               |
| 6             | CR160SM327       | staffa mobile                    |
| 7             | i5x90            | ingrassatore                     |
| 8             | campana e giunto |                                  |