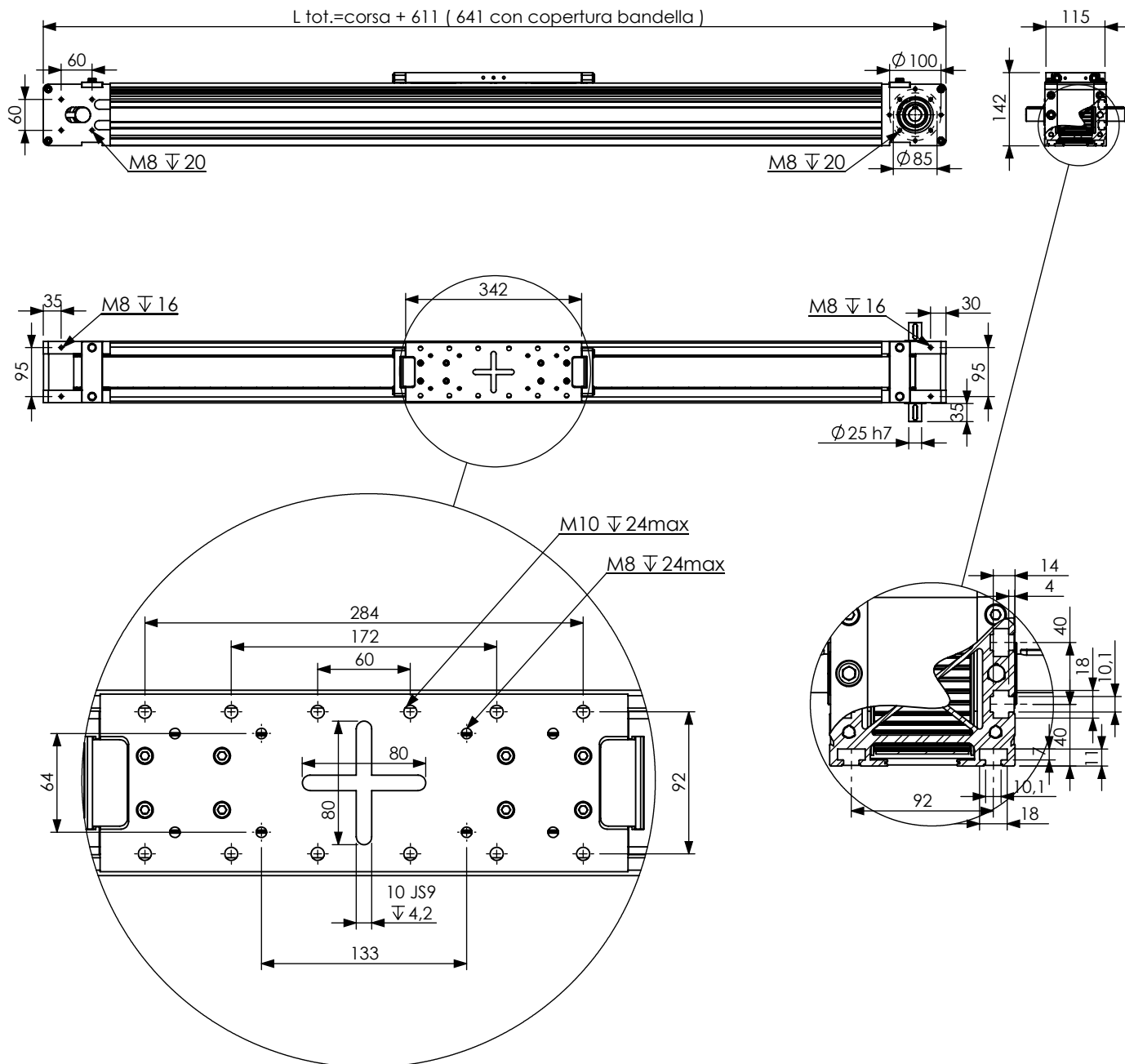


MP120-342 Unità di traslazione a cinghia su monoguida a ricircolo di sfere

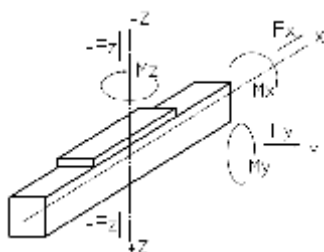


Pesi

Modulo a corsa zero : 18,5Kg
 Ogni 100mm di corsa aggiuntiva: 1,75Kg
 Carro mobile : 4,21Kg

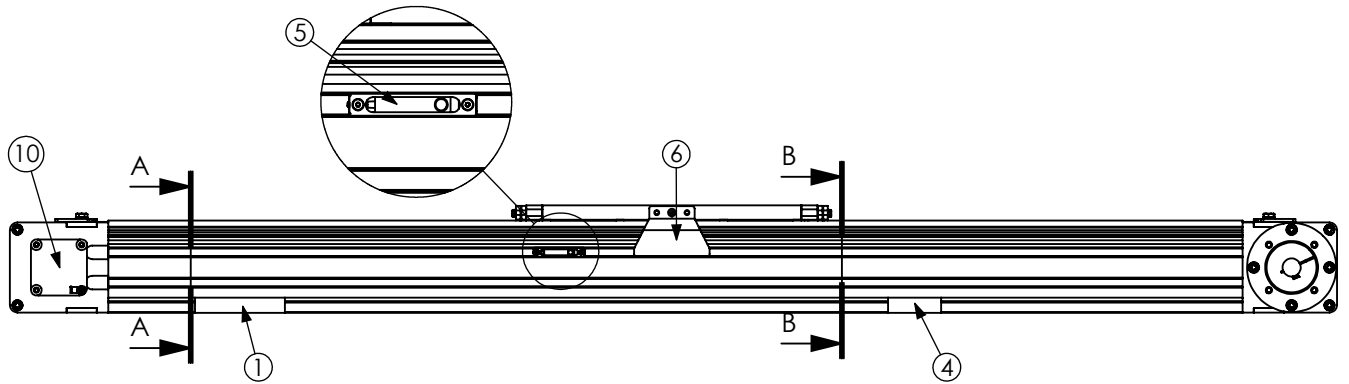
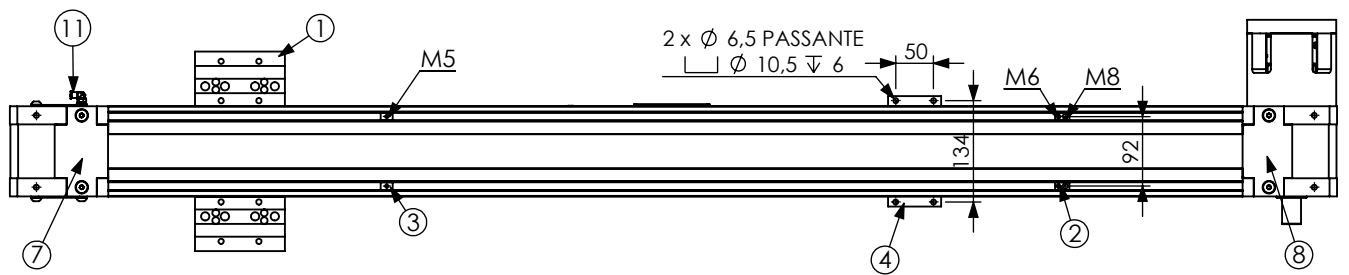
Dati tecnici

Velocità max*** : 3m/s
 Accelerazione max*** : 30m/s²*
 Ripetibilità : +/-0,05mm
 Precisione : +/-0,1mm/mt
 Coppia di distacco : 4 Nm
 Corsa max : 7000mm**
 Corsa per giro : 320mm
 Trasmissione : cinghia RPP8M60



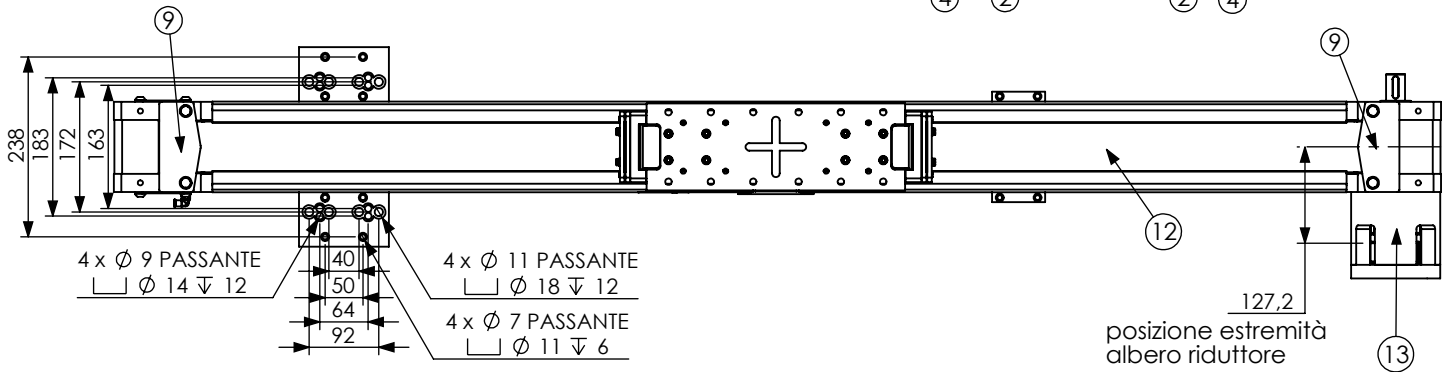
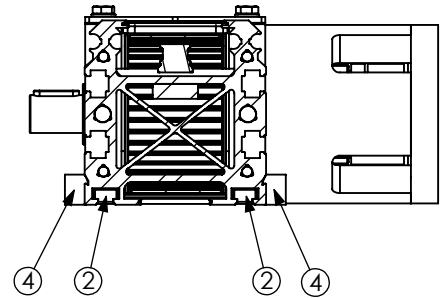
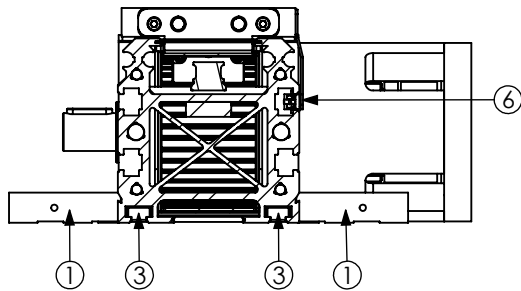
Carichi [N]	massimo dinamico***	di rottura
Fx	4091	9205
Fy	11700	35100
Fz	8800	13000
Momenti [Nm]	massimo dinamico***	di rottura
Mx	160	241
My	933	1400
Mz	1368	3123

* : valore massimo a vuoto
 ** : corse superiori a richiesta
 ***: per applicazioni particolari contattare l'ufficio tecnico



SEZIONE A-A

SEZIONE B-B



Num. articolo	Num. parte	Descrizione
1	FZ000SS416	semistaffa larga
2	FZ000SM802	tassello M8-M6
3	FZ000SM801	tassello M5
4	FZ000SS406	semistaffa laterale 2 fori
5	ML-NA-10	gruppo sensore per ML
6	FZ120PS261	piastra sensore
7	FZ120BM815R	tappo bandella inferiore
8	FZ120BM815	tappo bandella inferiore
9	FZ120BM814	raschiatore sup.bandella
10	FZ120PC722	Piastra copertura registro
11	PL4M6C	adattatore angolare M6 tubo4
12	8R10H10BC/67	bandella protezione opzionale
13	campana e giunto	