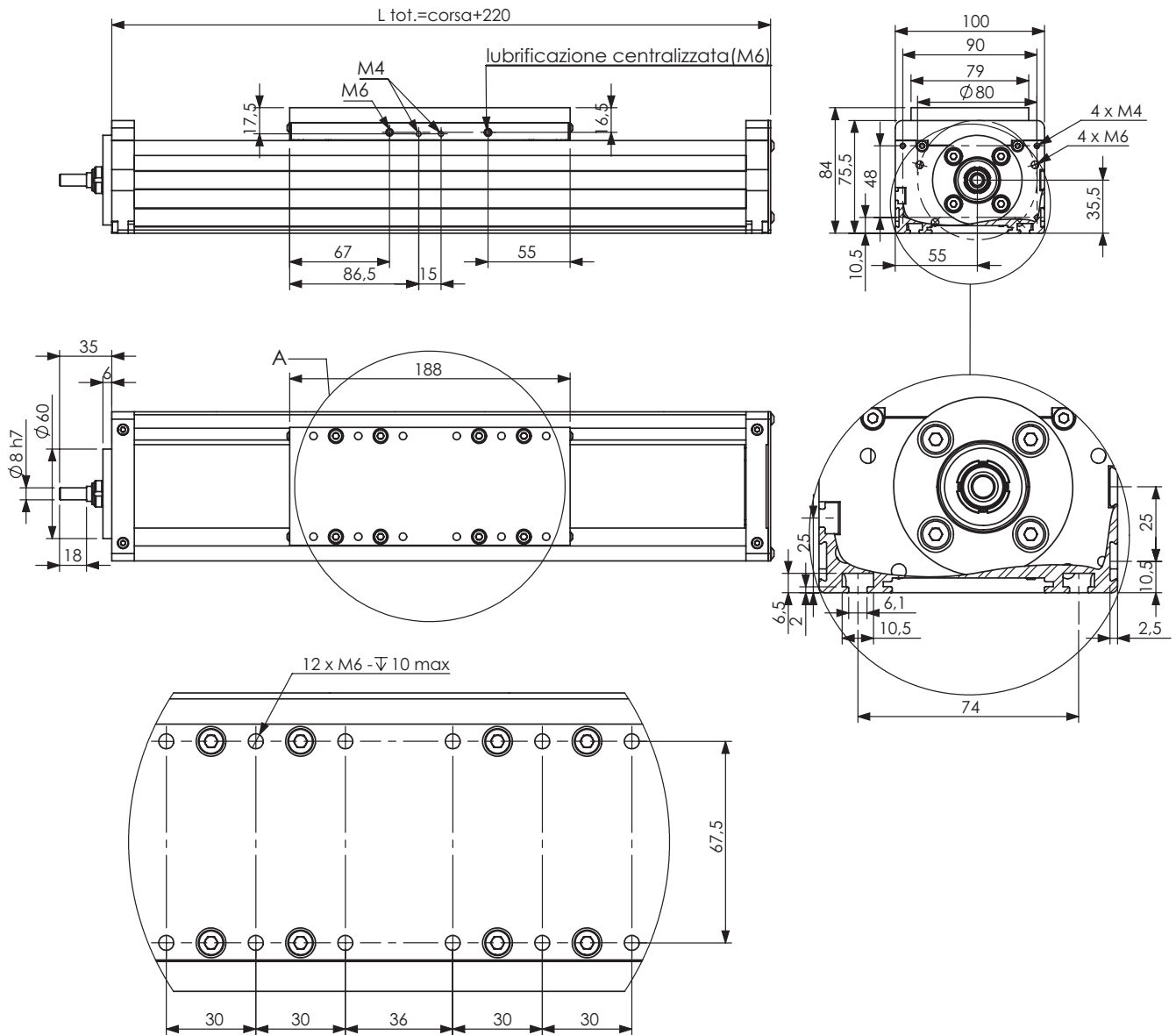


### LV101-188

Unità di traslazione a vite RDS su guide a ricircolo di sfere

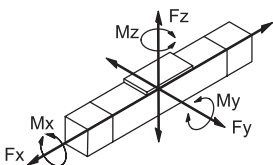


#### PESI

Modulo a corsa zero	3,5 Kg
Ogni 100mm di corsa aggiuntiva	0,7 Kg
Carro mobile	1,5 Kg

#### DATI TECNICI

Velocità max***	1m/s (p20)
Accelerazione max***	20m/s <sup>2</sup> *
Ripetibilità	0,03
Precisione	0,05
Coppia di distacco	1,5 Nm
Corsa max	2700mm**
Corsa per giro	2,5/4/5/10/20mm
Trasmissione	vite RDS Ø16



Carichi [N]	massimo dinamico***	di rottura
Fx	Ø 16 p2,5 => C=3500N	C0=5500
	Ø 16 p4 => C=4600N	C0=7200
	Ø 16 p5 => C=4600N	C0=7200
	Ø 16 p10 => C=4200N	C0=6500
	Ø 16 p20 => C=1900N	C0=2500
Fy	300	600
Fz	300	600
Momenti [Nm]	massimo dinamico***	di rottura
Mx	40	80
My	75	150
Mz	75	150

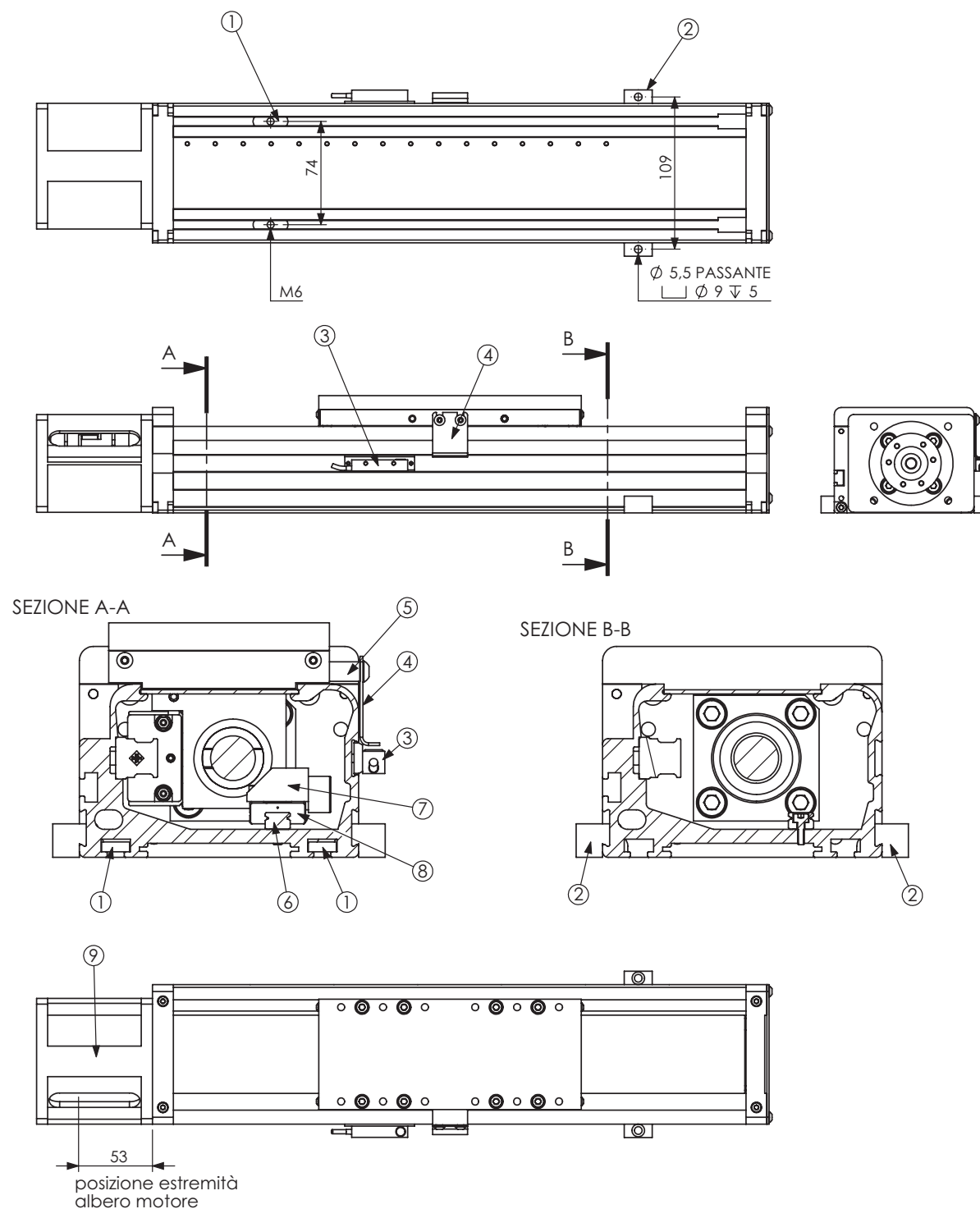
\* valore massimo a vuoto

\*\* corse superiori a richiesta

\*\*\* per applicazioni particolari contattare l'ufficio tecnico

## LV101-188 ACCESSORI

LITEK®



Num. articolo	Num. parte	Descrizione
1	ISE2090010005	piastrino fissaggio 1xM6 ISEL
2	FZ000SF225	semistaffa fissaggio
3	Sensore	vedi pagine 110-111 del catalogo
4	FZ101RS241	riscontro sensore
5	FZ101SL235	staffa laterale carro
6	TKDM9	guida prismatica mini
7	CR101SM567	supporto guida supplementare
8	KWEM09	carrello a ricircolo di sfere mini
9	campana e giunto	