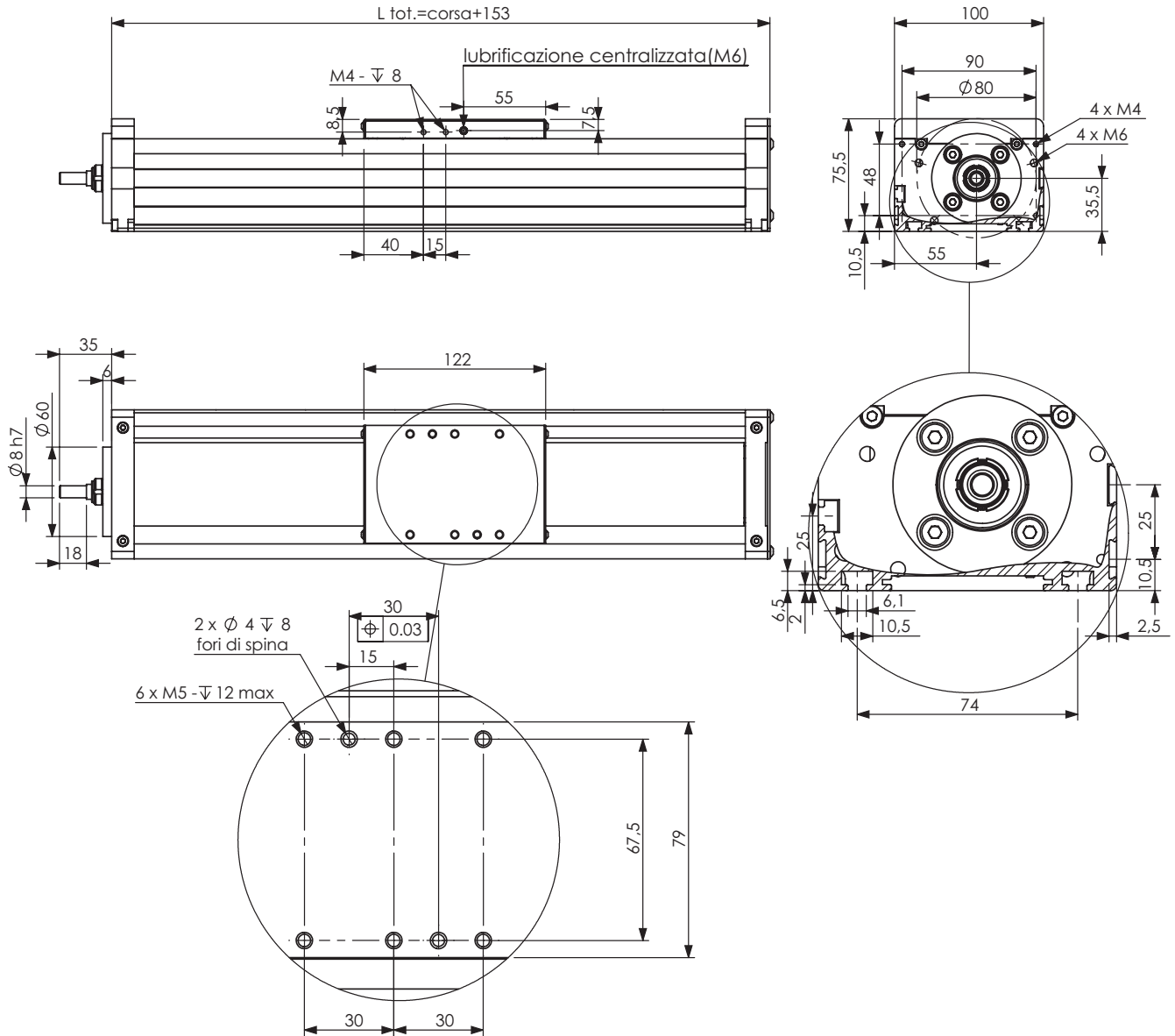


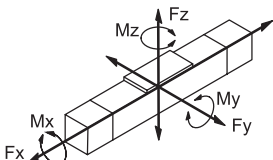
LV101-122

Unità di traslazione a vite RDS su guide a ricircolo di sfere



PESI	
Modulo a corsa zero	2,2 Kg
Ogni 100mm di corsa aggiuntiva	0,7 Kg
Carro mobile	0,66 Kg

Carichi [N]	massimo dinamico***		
	di rottura		
Fx	∅ 16 p2,5 => C=3500N	C0=5500	
	∅ 16 p4 => C=4600N	C0=7200	
	∅ 16 p5 => C=4600N	C0=7200	
	∅ 16 p10 => C=4200N	C0=6500	
	∅ 16 p20 => C=1900N	C0=2500	
Fy	200	500	
Fz	200	500	
Momenti [Nm]	massimo dinamico***		
	di rottura		
	Mx	25	50
	My	25	50
Mz	25	50	

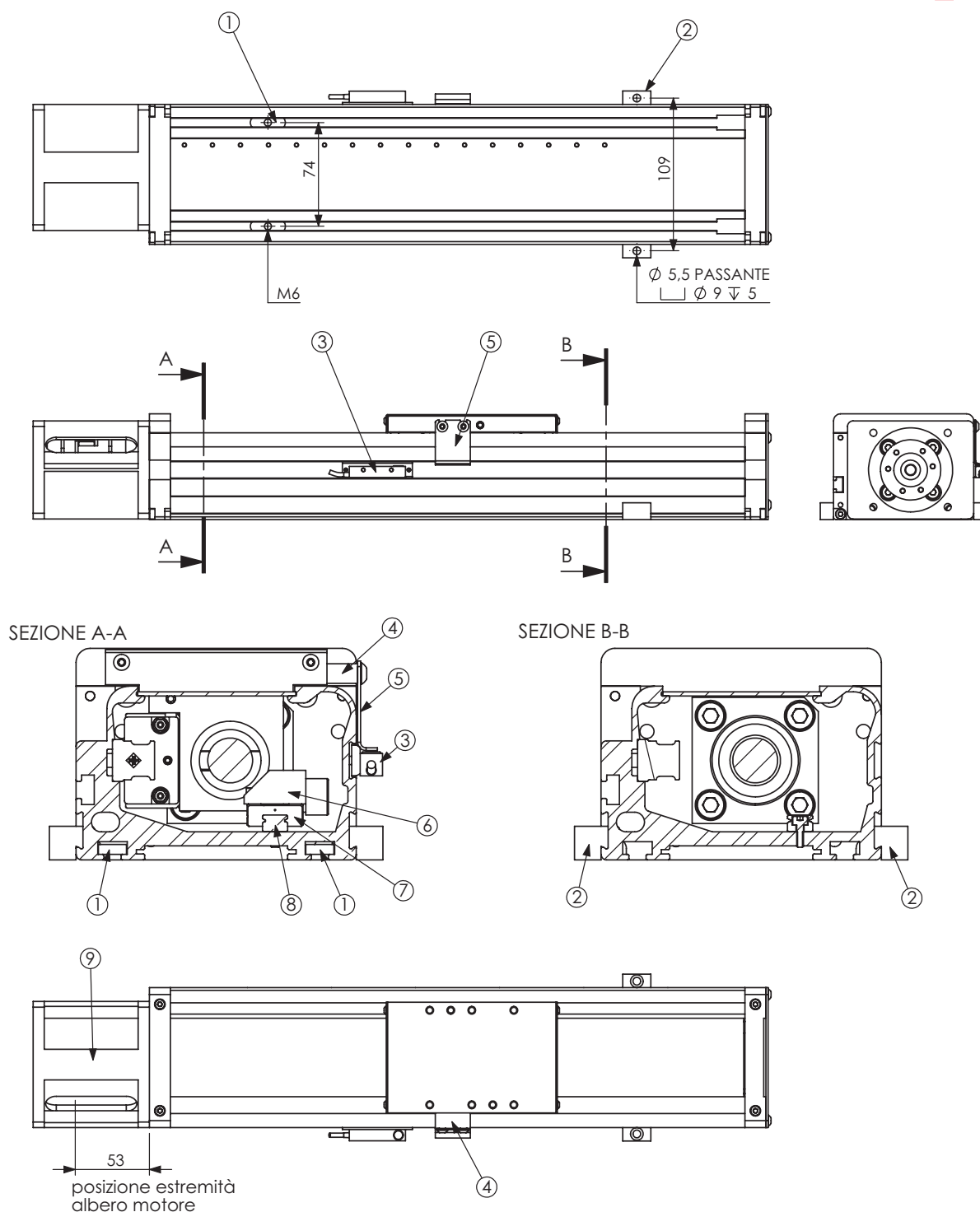


DATI TECNICI	
Velocità max***	1m/s (p20)
Accelerazione max***	20m/s ² **
Ripetibilità	0,03
Precisione	0,05
Coppia di distacco	1 Nm
Corsa max	2700mm**
Corsa per giro	2,5/4/5/10/20mm
Trasmissione	vite RDS ∅16

* valore massimo a vuoto
 ** corse superiori a richiesta
 *** per applicazioni particolari contattare l'ufficio tecnico

LV101-122 ACCESSORI

LITEK®



Num. articolo	Num. parte	Descrizione
1	ISE2090010005	piastrino fissaggio 1xM6 ISEL
2	FZ000SF225	semistaffa fissaggio
3	Sensore	vedi pagine 110-111 del catalogo
4	FZ101SL235	staffa laterale carro
5	FZ101RS241	riscontro sensore
6	CR101SM567	supporto guida supplementare
7	KWEM09	carrello a ricircolo di sfere mini
8	TKDM9	guida prismatica mini
9	campana e giunto	