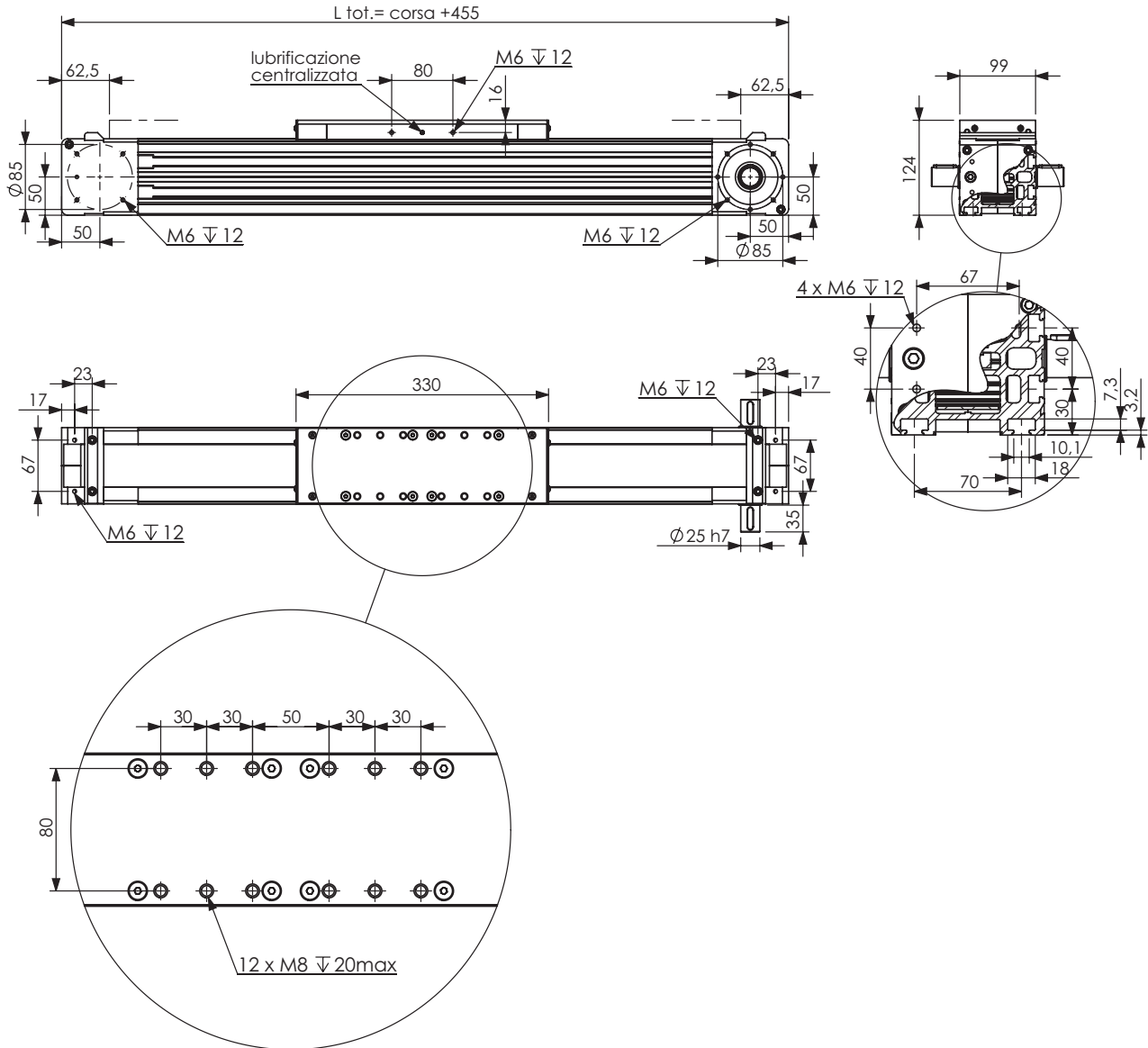


MPC100-330

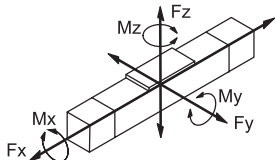
Unità di traslazione a cinghia su monoguida a ricircolo di sfere

LITEK®



PESI	
Modulo a corsa zero	10,7 Kg
Ogni 100mm di corsa aggiuntiva	1,456 Kg
Carro mobile	2,99 Kg

Carichi [N]	massimo dinamico***	di rottura
F _x	2673	6015
F _y	3366	5050
F _z	8950	24344
Momenti [Nm]	massimo dinamico***	di rottura
M _x	255	267
M _y	460	1487
M _z	460	598



DATI TECNICI	
Velocità max***	2m/s
Accelerazione max***	15m/s ² *
Ripetibilità	+/-0,05mm
Precisione	+/-0,1mm/mt
Coppia di distacco	2 Nm
Corsa max	6000mm**
Corsa per giro	200mm
Trasmissione	cinghia RPP8M40

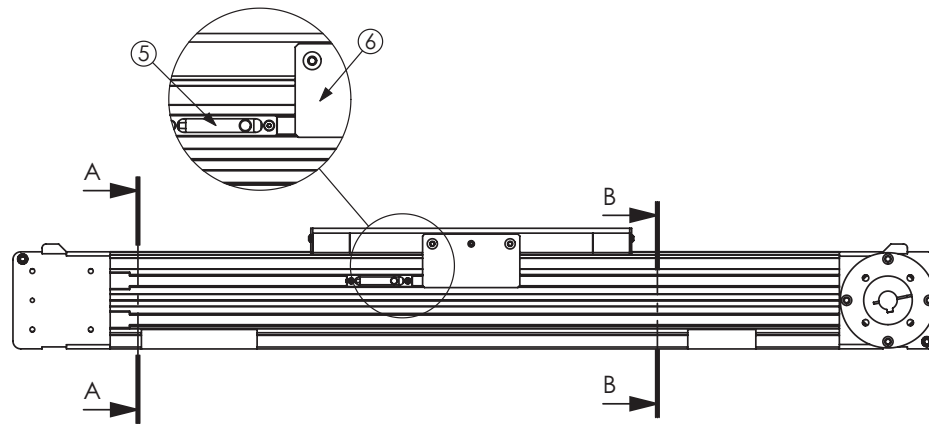
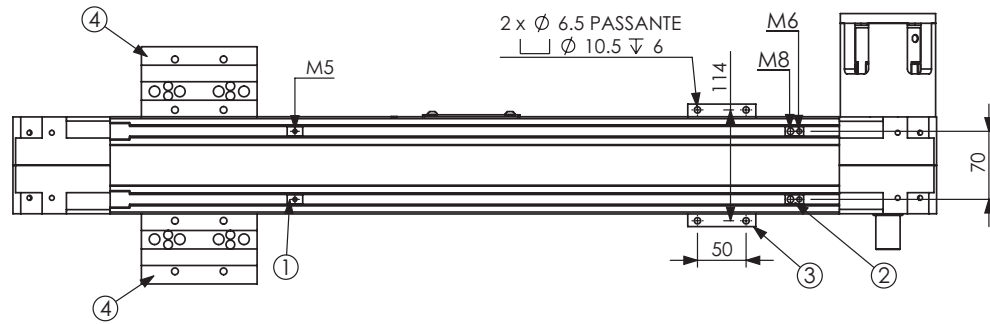
* valore massimo a vuoto

** corse superiori a richiesta

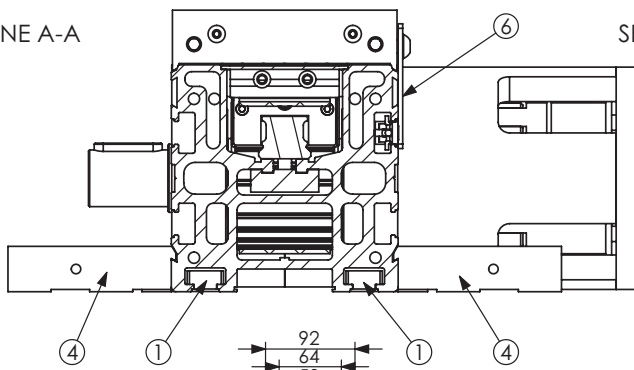
*** per applicazioni particolari contattare l'ufficio tecnico

MPC100-330 ACCESSORI

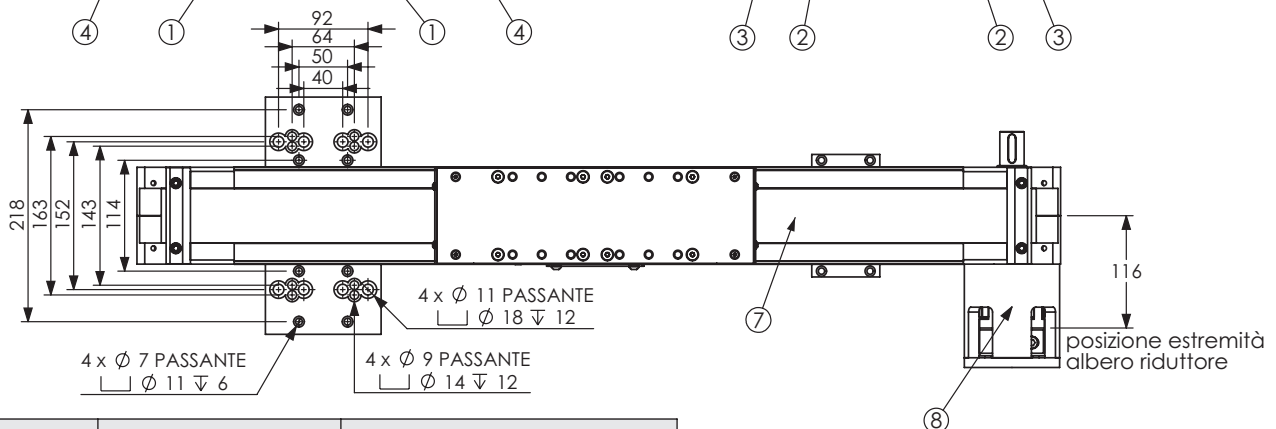
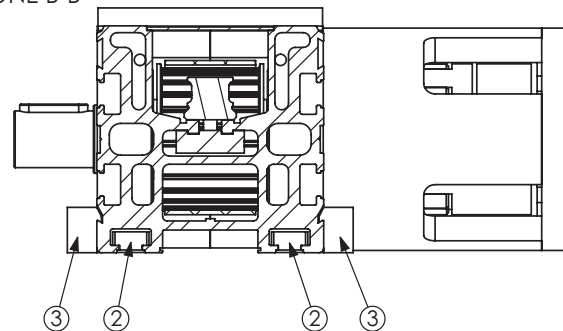
LITEK®



SEZIONE A-A



SEZIONE B-B



Num. articolo	Num. parte	Descrizione
1	FZ000SM801	tassello M5
2	FZ000SM802	tassello M8-M6
3	FZ000SS406	semistaffa laterale 2 fori
4	FZ000SS416	semistaffa larga
5	Sensore	vedi pagine 110-111 del catalogo
6	FZ100PS261	piastra sensore
7	8R10H10BC-55	bandella
8	campana e giunto	